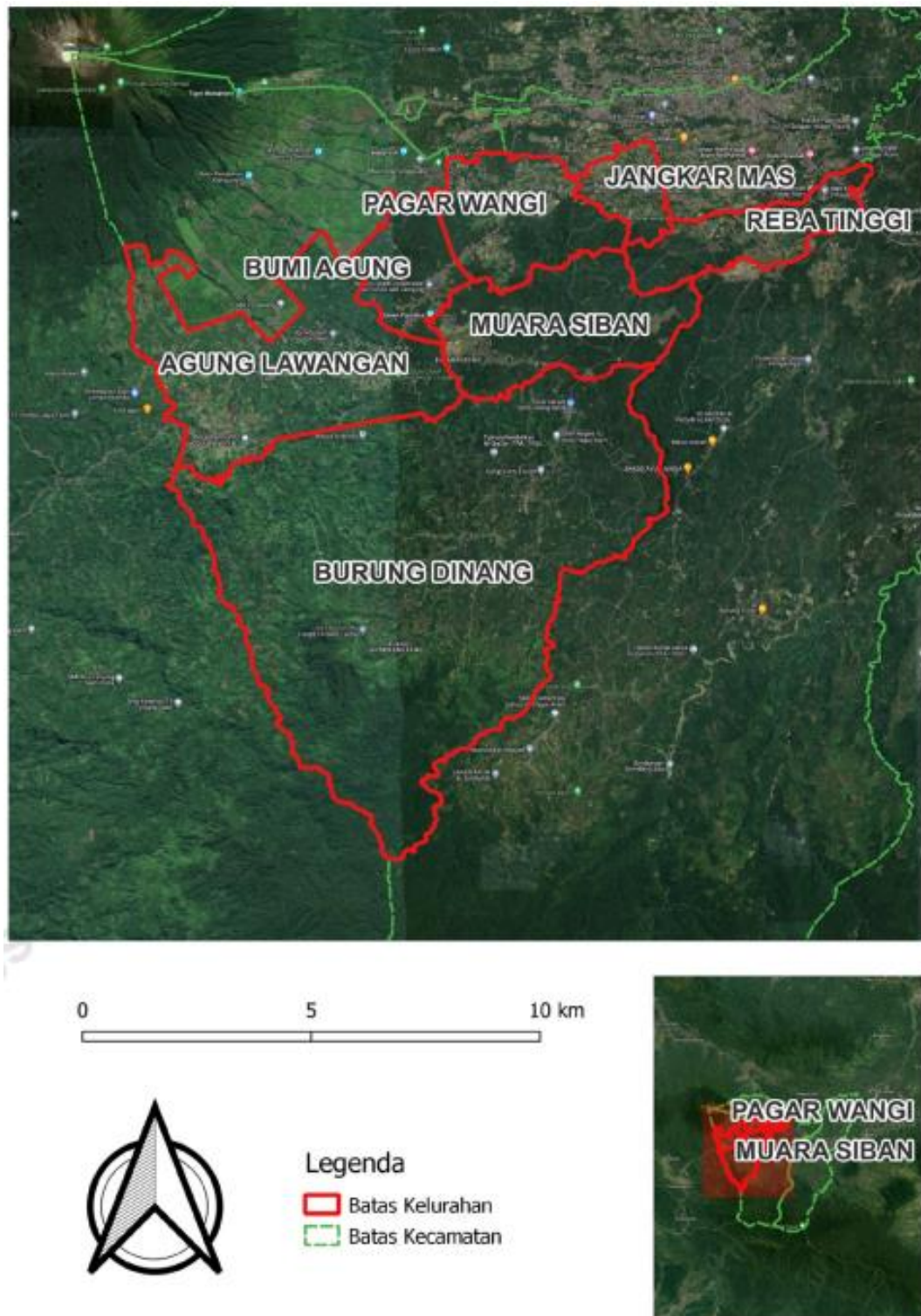


# LAMPIRAN

Lampiran 1. Peta Kecamatan Dempo Utara Kota Pagar Alam



Sumber: BPS Kota Pagar Alam (2022)

Lampiran 2. Identitas Petani Jeruk Gerga di Kecamatan Dempo Utara

No.	Usia	Jenis Kelamin	Pendidikan Terakhir	Jumlah Tanggungan (Orang)	Lama Bertani (Tahun)	Sumber Modal	Luas Lahan (Ha)	Status Kepemilikan Lahan	Populasi Pohon/Ha	Produksi (Kg/Ha/Th)
1.	50	L	SMA	2	13	Sendiri	5	Milik Sendiri	400	15.000
2.	44	L	SMA	5	8	Sendiri	1	Milik Sendiri	300	10.000
3.	52	L	SMA	2	4	Sendiri	1	Milik Sendiri	270	10.000
4.	54	L	SMA	2	6	Sendiri	1	Milik Sendiri	600	6.000
5.	28	L	SMA	0	3	Sendiri	1	Milik Sendiri	200	320
6.	51	L	SD	1	5	Sendiri	1	Milik Sendiri	400	400
7.	45	L	SMA	1	6	Sendiri	1	Milik Sendiri	220	7.000
8.	63	L	S1	4	4	Sendiri	1	Milik Sendiri	300	5.000
9.	48	L	SMA	3	6	Sendiri	2,5	Milik Sendiri	400	10.000
10.	37	L	SMP	3	6	Sendiri	2	Milik Sendiri	350	1.500
11.	45	L	SMP	3	4	Sendiri	1	Milik Sendiri	200	300
12.	57	L	SMA	2	4	Sendiri	1	Milik Sendiri	300	850
13.	47	L	SMA	4	5	Sendiri	1,5	Milik Sendiri	300	850
14.	49	L	SMA	3	6	Sendiri	2	Milik Sendiri	350	1.500
15.	45	L	SMA	3	6	Sendiri	2,4	Milik Sendiri	300	2.000
16.	54	L	SMA	4	6	Sendiri	3	Milik Sendiri	400	2.500
17.	49	L	S1	5	5	Sendiri	1	Milik Sendiri	350	850
18.	44	L	SMA	4	5	Sendiri	1,5	Milik Sendiri	350	900
19.	55	L	SMA	4	5	Sendiri	2	Milik Sendiri	350	1.500

Lampiran 2. (Lanjutan)

No.	Usia	Jenis Kelamin	Pendidikan Terakhir	Jumlah Tanggungan (Orang)	Lama Bertani (Tahun)	Sumber Modal	Luas Lahan (Ha)	Status Kepemilikan Lahan	Populasi Pohon/Ha	Produksi (Kg/Ha/Th)
20.	50	L	SMA	4	6	Sendiri	2	Milik Sendiri	350	950
21.	57	L	SMA	3	6	Sendiri	1	Milik Sendiri	300	850
22.	42	L	SD	5	6	Sendiri	1	Milik Sendiri	300	800
23.	59	L	SMP	4	6	Sendiri	2	Milik Sendiri	350	1.500
24.	45	L	SMA	3	5	Sendiri	1,5	Milik Sendiri	350	850
25.	63	L	SD	0	5	Sendiri	1	Milik Sendiri	300	7.000
26.	28	L	SMA	2	5	Sendiri	1	Milik Sendiri	300	6.500
27.	51	L	SMA	3	4	Sendiri	1	Milik Sendiri	300	850
28.	49	L	SD	3	5	Sendiri	1	Milik Sendiri	300	850
29.	58	L	SMA	5	4	Sendiri	2	Milik Sendiri	300	1.500
30.	59	L	SMA	4	5	Sendiri	2	Milik Sendiri	300	1.500

Lampiran 3. Identitas Pedagang Pengumpul Jeruk Gerga di Kecamatan Dempo Utara

No.	Usia	Jenis Kelamin	Pendidikan Terakhir	Jumlah Tanggungan (Orang)	Lama Melakukan Usaha (Tahun)	Sumber Modal	Sumber Perolehan Produk
1.	40	P	SMA	3	2	Sendiri	Petani
2.	38	P	SMA	4	5	Sendiri	Petani
3.	26	P	SMA	1	4	Sendiri	Petani
4.	49	P	SMP	2	1	Sendiri	Petani
5.	36	P	SMP	3	3	Sendiri	Petani
6.	27	P	SMA	2	3	Sendiri	Petani
7.	33	P	S1	2	1	Sendiri	Petani
8.	35	P	SMA	3	3	Sendiri	Petani
9.	37	P	S1	2	4	Sendiri	Petani
10.	22	P	S1	-	3	Sendiri	Petani
11.	43	L	SMA	5	9	Sendiri	Petani
12.	33	P	S1	2	1	Sendiri	Petani
13.	27	P	SMA	2	3	Sendiri	Petani
14.	39	P	S1	2	3	Sendiri	Petani

Lampiran 4. Identitas Pedagang Pengecer Jeruk Gerga di Kecamatan Dempo Utara

No.	Usia	Jenis Kelamin	Pendidikan Terakhir	Jumlah Tanggungan (Orang)	Lama Melakukan Usaha (Tahun)	Sumber Modal	Sumber Perolehan Produk
1.	35	P	SMP	2	1	Sendiri	Petani
2.	50	P	SMP	3	4	Sendiri	Petani
3.	23	P	SMA	1	1	Sendiri	Petani
4.	21	P	SMP	2	1	Sendiri	Petani
5.	34	P	SMA	3	3	Sendiri	Petani
6.	30	L	SMP	-	2	Sendiri	Petani
7.	32	P	D3	-	2	Sendiri	Petani
8.	38	P	SMA	4	2	Sendiri	Petani
9.	38	P	SMA	2	2	Sendiri	Petani
10.	42	P	SMA	2	2	Sendiri	Petani

Lampiran 5. Identitas Konsumen Jeruk Gerga di Kecamatan Dempo Utara

No.	Usia	Jenis Kelamin	Konsumsi Sejak Tahun	Tempat Pembelian	Jenis <i>Grade</i>	Harga Beli (Rp/kg)	Konsumsi Per Bulan (Kg)	Cara Konsumsi
1.	21	P	2019	Pedagang Pengecer	B	13.000	1	Konsumsi Segar
2.	21	P	2017	Petani	A	14.000	3	Konsumsi Segar
3.	21	P	2019	Pedagang Pengumpul	A	15.000	2	Konsumsi Segar
4.	32	P	2018	Petani	A	15.000	4	Konsumsi Segar
5.	21	L	2018	Petani	B	13.000	2	Konsumsi Segar
6.	20	P	2020	Pedagang Pengumpul	A	15.000	1	Konsumsi Segar
7.	20	P	2018	Petani	A	14.000	2	Konsumsi Segar
8.	20	P	2020	Petani	A	13.000	4	Konsumsi Segar
9.	48	L	2019	Petani	A	14.000	3	Konsumsi Segar
10.	48	P	2019	Petani	A	15.000	4	Konsumsi Segar
11.	24	L	2020	Petani	A	15.000	3	Konsumsi Segar
12.	22	P	2019	Pedagang Pengecer	B	13.000	1	Konsumsi Segar
13.	21	P	2018	Petani	A	13.000	2	Konsumsi Segar
14.	27	P	2017	Petani	A	15.000	3	Konsumsi Segar
15.	25	P	2017	Petani	A	14.000	3	Konsumsi Segar
16.	23	P	2019	Petani	A	14.000	2	Konsumsi Segar
17.	21	P	2020	Petani	A	15.000	1	Konsumsi Segar
18.	21	L	2019	Pedagang Pengecer	A	15.000	2	Konsumsi Segar
19.	21	P	2017	Petani	A	15.000	2	Konsumsi Segar
20.	21	P	2019	Pedagang Pengumpul	A	15.000	3	Konsumsi Segar

Lampiran 5. (Lanjutan)

No.	Usia	Jenis Kelamin	Konsumsi Sejak Tahun	Tempat Pembelian	Jenis <i>Grade</i>	Harga Beli (Rp)	Konsumsi Per Bulan (Kg)	Cara Konsumsi
21.	44	P	2015	Petani	A	15.000	3	Konsumsi Segar
22.	21	P	2017	Pedagang Pengumpul	A	15.000	2	Konsumsi Segar
23.	21	L	2019	Pedagang Pengecer	B	12.500	3	Konsumsi Segar
24.	24	P	2018	Pedagang Pengumpul	A	15.000	2	Konsumsi Segar
25.	20	P	2016	Pedagang Pengumpul	A	15.000	1	Konsumsi Segar
26.	21	P	2017	Pedagang Pengumpul	A	15.000	2	Konsumsi Segar
27.	26	L	2019	Pedagang Pengecer	A	15.000	2	Konsumsi Segar
28.	64	P	2017	Pedagang Pengecer	B	12.500	2	Konsumsi Segar
29.	65	P	2017	Pedagang Pengumpul	A	15.000	1	Konsumsi Segar
30.	20	P	2019	Pedagang Pengecer	A	15.000	1	Konsumsi Segar



Lampiran 6. Biaya Tetap Petani Jeruk Gerga Tahun 2023

No.	Luas Lahan (Ha)	Hand Sprayer (Rp)	Steam Sprayer (Rp)	Troli (Rp)	Cangkul (Rp)	Mesin Rumput (Rp)	Arit/Parang (Rp)	Keranjang/Kinjar (Rp)	Gunting Buah (Rp)	Drum Air (Rp)	Selang Air (Rp)	Timbangan (Rp)	Total Biaya Tetap (Rp/Ha/Th)	Total Biaya Tetap (Rp/Lg/Th)
1.	5	400.000	371.429	800.000	281.250	182.813	236.250	2.560.000	190.400	234.375	225.000	280.000	5.761.516	28.807.580
2.	1	80.000	212.245	280.000	117.188	121.875	112.500	320.000	34.000	39.063	70.000	240.000	1.626.870	1.626.870
3.	1	80.000	106.122	160.000	93.750	101.563	90.000	51.200	54.400	46.875	40.000	80.000	903.910	903.910
4.	1	100.000	159.184	288.000	187.500	81.250	135.000	76.800	40.800	93.750	60.000	120.000	1.342.284	1.342.284
5.	1	80.000	79.592	72.000	46.875	-	67.500	28.800	20.400	23.438	22.500	60.000	501.104	501.104
6.	1	60.000	132.653	240.000	78.125	-	84.375	32.000	40.800	31.250	37.500	100.000	836.703	836.703
7.	1	60.000	106.122	144.000	140.625	101.563	101.250	38.400	81.600	46.875	60.000	180.000	1.060.435	1.060.435
8.	1	100.000	106.122	288.000	125.000	81.250	112.500	76.800	40.800	46.875	40.000	80.000	1.097.347	1.097.347
9.	2,5	80.000	132.653	288.000	93.750	-	135.000	96.000	81.600	46.875	60.000	120.000	1.133.878	2.834.695
10.	2	80.000	-	144.000	93.750	-	135.000	115.200	61.200	46.875	60.000	120.000	856.025	1.712.050
11.	1	60.000	106.122	192.000	62.500	-	90.000	51.200	27.200	31.250	40.000	80.000	740.272	740.272
12.	1	40.000	-	192.000	62.500	-	67.500	38.400	40.800	31.250	40.000	120.000	632.450	632.450
13.	1,5	80.000	106.122	120.000	78.125	-	56.250	80.000	85.000	19.531	50.000	150.000	825.029	1.237.543
14.	2	80.000	159.184	288.000	140.625	60.938	101.250	96.000	61.200	46.875	60.000	60.000	1.154.071	2.308.142
15.	2,4	60.000	159.184	144.000	93.750	81.250	67.500	230.400	122.400	117.188	60.000	120.000	1.255.671	3.013.611
16.	3	80.000	159.184	144.000	93.750	101.563	67.500	192.000	122.400	46.875	60.000	60.000	1.127.271	3.381.814
17.	1	80.000	132.653	120.000	78.125	-	84.375	96.000	68.000	-	50.000	100.000	809.153	809.153
18.	1,5	-	132.653	120.000	117.188	101.563	56.250	96.000	51.000	39.063	50.000	100.000	863.716	1.295.573
19.	2	80.000	132.653	120.000	78.125	-	112.500	64.000	85.000	-	50.000	100.000	822.278	1.644.556
20.	2	20.000	-	144.000	93.750	81.250	67.500	57.600	81.600	-	45.000	60.000	650.700	1.301.400
21.	1	60.000	-	144.000	140.625	60.938	101.250	57.600	61.200	46.875	60.000	120.000	852.488	852.488
22.	1	80.000	159.184	288.000	93.750	81.250	67.500	115.200	81.600	46.875	60.000	60.000	1.133.359	1.133.359
23.	2	100.000	159.184	144.000	93.750	40.625	101.250	115.200	102.000	23.438	60.000	120.000	1.059.446	2.118.892
24.	1,5	40.000	132.653	240.000	78.125	60.938	112.500	80.000	68.000	39.063	50.000	100.000	1.001.278	1.501.917
25.	1	60.000	132.653	240.000	78.125	81.250	84.375	160.000	51.000	39.063	50.000	100.000	1.076.466	1.076.466
26.	1	60.000	132.653	120.000	78.125	-	84.375	80.000	51.000	19.531	50.000	100.000	775.684	775.684

Lampiran 6. (Lanjutan)

No.	Luas Lahan (Ha)	Hand Sprayer (Rp)	Steam Sprayer (Rp)	Troli (Rp)	Cangkul (Rp)	Mesin Rumput (Rp)	Arit/Parang (Rp)	Keranjang/Kinjar (Rp)	Gunting Buah (Rp)	Drum Air (Rp)	Selang Air (Rp)	Timbangan (Rp)	Total Biaya Tetap (Rp/Ha/Th)	Total Biaya Tetap (Rp/Lg/Th)
27.	1	60.000	106.122	96.000	62.500	-	67.500	64.000	54.400	15.625	40.000	40.000	606.147	606.147
28.	1	100.000	132.653	240.000	117.188	-	56.250	80.000	51.000	39.063	50.000	100.000	966.153	966.153
29.	2	80.000	106.122	96.000	62.500	-	90.000	38.400	54.400	-	40.000	80.000	647.422	1.294.845
30.	2	60.000	-	120.000	78.125	-	56.250	96.000	85.000	39.063	50.000	100.000	684.438	1.368.875
Jumlah													32.803.565	68.782.319
Rata-rata													1.093.452	2.292.744

Lampiran 7. Biaya Variabel Petani Jeruk Gerga Tahun 2023

No.	Luas Lahan (Ha)	Pupuk Kandang (Rp/Th)	Urea (Rp/Th)	NPK (Rp/Th)	KCL (Rp/Th)	Round Up (Rp/Th)	Mestafen (Rp/Th)	Starkal (Rp/Th)	Pemupukan (Rp/Th)	Pengendalian HPT (Rp/Th)	Panen (Rp/Th)	Total Biaya Variabel (Rp/Ha/Th)	Total Biaya Variabel (Rp/Lg/Th)
1.	5	2.250.000	1.250.000	2.400.000	3.000.000	540.000	340.000	360.000	2.000.000	1.500.000	3.600.000	17.240.000	86.200.000
2.	1	1.350.000	1.250.000	1.800.000	1.875.000	360.000	340.000	270.000	1.120.000	600.000	2.400.000	11.365.000	11.365.000
3.	1	1.350.000	1.250.000	1.800.000	2.250.000	360.000	340.000	360.000	1.200.000	600.000	1.200.000	10.710.000	10.710.000
4.	1	1.575.000	1.000.000	1.200.000	1.500.000	360.000	340.000	360.000	-	-	1.200.000	7.535.000	7.535.000
5.	1	900.000	1.000.000	900.000	750.000	-	255.000	-	-	-	1.000.000	4.805.000	4.805.000
6.	1	900.000	1.000.000	900.000	750.000	-	255.000	-	-	-	800.000	4.605.000	4.605.000
7.	1	1.125.000	750.000	1.200.000	1.125.000	360.000	340.000	360.000	1.200.000	700.000	700.000	7.860.000	7.860.000
8.	1	900.000	1.000.000	1.200.000	1.500.000	360.000	255.000	270.000	-	-	600.000	6.085.000	6.085.000
9.	2,5	1.575.000	1.000.000	1.800.000	1.875.000	360.000	340.000	270.000	1.200.000	-	1.000.000	9.420.000	23.550.000
10.	2	1.125.000	1.000.000	1.470.000	750.000	-	340.000	-	1.200.000	-	1.000.000	6.885.000	13.770.000
11.	1	675.000	750.000	900.000	750.000	-	170.000	-	-	-	600.000	3.845.000	3.845.000
12.	1	1.125.000	1.000.000	900.000	750.000	-	340.000	360.000	1.200.000	-	1.200.000	6.875.000	6.875.000
13.	1,5	900.000	1.000.000	900.000	1.125.000	360.000	255.000	-	-	-	1.200.000	5.740.000	8.610.000
14.	2	900.000	1.250.000	1.200.000	1.500.000	360.000	255.000	360.000	750.000	-	960.000	7.535.000	15.070.000
15.	2,4	900.000	1.250.000	1.200.000	1.500.000	360.000	255.000	-	-	-	1.000.000	6.465.000	15.516.000
16.	3	1.575.000	1.250.000	1.440.000	1.500.000	360.000	340.000	360.000	1.000.000	-	800.000	8.625.000	25.875.000
17.	1	1.575.000	750.000	1.200.000	1.125.000	360.000	340.000	360.000	600.000	600.000	600.000	7.510.000	7.510.000
18.	1,5	900.000	750.000	1.500.000	1.500.000	360.000	255.000	270.000	840.000	-	700.000	7.075.000	10.612.500
19.	2	900.000	1.000.000	1.500.000	1.500.000	270.000	340.000	360.000	800.000	600.000	600.000	7.870.000	15.740.000
20.	2	900.000	750.000	1.200.000	1.125.000	-	255.000	270.000	800.000	1.200.000	1.200.000	7.700.000	15.400.000
21.	1	900.000	500.000	900.000	750.000	-	170.000	270.000	500.000	-	600.000	4.590.000	4.590.000
22.	1	900.000	750.000	900.000	1.125.000	270.000	340.000	360.000	-	-	600.000	5.245.000	5.245.000
23.	2	1.125.000	1.000.000	600.000	1.125.000	270.000	340.000	360.000	500.000	1.200.000	600.000	7.120.000	14.240.000
24.	1,5	900.000	1.000.000	1.200.000	1.875.000	-	255.000	360.000	-	-	600.000	6.190.000	9.285.000
25.	1	1.125.000	1.000.000	900.000	2.250.000	360.000	340.000	360.000	-	-	700.000	7.035.000	7.035.000
26.	1	1.125.000	1.000.000	1.500.000	2.250.000	360.000	340.000	270.000	-	-	600.000	7.445.000	7.445.000

Lampiran 7. (Lanjutan)

No.	Luas Lahan (Ha)	Pupuk Kandang (Rp/Th)	Urea (Rp/Th)	NPK (Rp/Th)	KCL (Rp/Th)	Round Up (Rp/Th)	Mestafen (Rp/Th)	Starkal (Rp/Th)	Pemupukan (Rp/Th)	Pengendalian HPT (Rp/Th)	Panen (Rp/Th)	Total Biaya Variabel (Rp/Ha/Th)	Total Biaya Variabel (Rp/Lg/Th)
27.	5	900.000	750.000	1.500.000	1.125.000	270.000	255.000	-	800.000	-	600.000	6.200.000	6.200.000
28.	1	900.000	1.000.000	1.200.000	750.000	360.000	255.000	-	600.000	-	1.120.000	6.185.000	6.185.000
29.	1	900.000	1.000.000	1.500.000	1.500.000	360.000	340.000	360.000	600.000	-	960.000	7.520.000	15.040.000
30.	1	900.000	1.000.000	1.500.000	1.500.000	-	340.000	360.000	840.000	600.000	1.200.000	8.240.000	16.480.000
Jumlah												221.520.000	393.283.500
Rata-rata												7.384.000	13.109.450

Lampiran 8. Total Biaya Produksi Petani Jeruk Gerga Tahun 2023

No.	Luas Lahan (Ha)	Total Biaya Tetap (Rp/Ha/Th)	Total Biaya Variabel (Rp/Ha/Th)	Total Biaya Produksi (Rp/Ha/Th)	Total Biaya Produksi (Rp/Lg/Th)
1.	5	5.761.516	17.240.000	23.001.516	115.007.580
2.	1	1.626.870	11.365.000	12.991.870	12.991.870
3.	1	903.910	10.710.000	11.613.910	11.613.910
4.	1	1.342.284	7.535.000	8.877.284	8.877.284
5.	1	501.104	4.805.000	5.306.104	5.306.104
6.	1	836.703	4.605.000	5.441.703	5.441.703
7.	1	1.060.435	7.860.000	8.920.435	8.920.435
8.	1	1.097.347	6.085.000	7.182.347	7.182.347
9.	2,5	1.133.878	9.420.000	10.553.878	26.384.695
10.	2	856.025	6.885.000	7.741.025	15.482.050
11.	1	740.272	3.845.000	4.585.272	4.585.272
12.	1	632.450	6.875.000	7.507.450	7.507.450
13.	1,5	825.029	5.740.000	6.565.029	9.847.543
14.	2	1.154.071	7.535.000	8.689.071	17.378.142
15.	2,4	1.255.671	6.465.000	7.720.671	18.529.611
16.	3	1.127.271	8.625.000	9.752.271	29.256.814
17.	1	809.153	7.510.000	8.319.153	8.319.153
18.	1,5	863.716	7.075.000	7.938.716	11.908.073
19.	2	822.278	7.870.000	8.692.278	17.384.556
20.	2	650.700	7.700.000	8.350.700	16.701.400
21.	1	852.488	4.590.000	5.442.488	5.442.488
22.	1	1.133.359	5.245.000	6.378.359	6.378.359
23.	2	1.059.446	7.120.000	8.179.446	16.358.892
24.	1,5	1.001.278	6.190.000	7.191.278	10.786.917
25.	1	1.076.466	7.035.000	8.111.466	8.111.466
26.	1	775.684	7.445.000	8.220.684	8.220.684
27.	1	606.147	6.200.000	6.806.147	6.806.147
28.	1	966.153	6.185.000	7.151.153	7.151.153
29.	2	647.422	7.520.000	8.167.422	16.334.845
30.	2	684.438	8.240.000	8.924.438	17.848.875
Jumlah		32.803.565	221.520.000	254.323.565	462.065.819
Rata-rata		1.093.452	7.384.000	8.477.452	15.402.194

## Lampiran 9. Penerimaan Petani Jeruk Gerga Tahun 2023

No.	Luas Lahan (Ha)	Produksi/Tahun		Harga Jual (Rp/Kg)			Penerimaan (Rp/Ha/Th)	Penerimaan (Rp/Ha/Lg)
		Produksi (Kg/Ha)	Produksi (Kg/Lg)	A	B	C		
1.	5	15.000	75.000	14.000	10.000	8.000	140.583.333	702.916.667
2.	1	10.000	10.000	13.000	10.000	7.000	93.722.222	93.722.222
3.	1	10.000	10.000	10.000	8.000	5.000	93.722.222	93.722.222
4.	1	6.000	6.000	10.000	8.000	5.000	56.233.333	56.233.333
5.	1	320	320	10.000	8.000	5.000	2.999.111	2.999.111
6.	1	400	400	10.000	8.000	5.000	3.748.889	3.748.889
7.	1	7.000	7.000	10.000	8.000	5.000	65.605.556	65.605.556
8.	1	5.000	5.000	13.000	10.000	8.000	46.861.111	46.861.111
9.	2,5	10.000	25.000	14.000	10.000	7.000	93.722.222	234.305.556
10.	2	1.500	3.000	12.000	10.000	8.000	14.058.333	28.116.667
11.	1	300	300	12.000	9.000	5.000	2.811.667	2.811.667
12.	1	850	850	12.000	9.000	5.000	7.966.389	7.966.389
13.	1,5	850	1.275	14.000	10.000	7.000	7.966.389	11.949.583
14.	2	1.500	3.000	12.000	10.000	8.000	14.058.333	28.116.667
15.	2,4	2.000	4.800	10.000	7.000	5.000	18.744.444	44.986.667
16.	3	2.500	7.500	13.000	10.000	8.000	23.430.556	70.291.667
17.	1	850	850	10.000	7.000	5.000	7.966.389	7.966.389
18.	1,5	900	1.350	12.000	8.000	5.000	8.435.000	12.652.500
19.	2	1.500	3.000	13.000	10.000	7.000	14.058.333	28.116.667
20.	2	950	1.900	12.500	8.000	8.000	8.903.611	17.807.222
21.	1	850	850	12.000	8.000	5.000	7.966.389	7.966.389
22.	1	800	800	13.000	10.000	7.000	7.497.778	7.497.778
23.	2	1.500	3.000	12.000	10.000	8.000	14.058.333	28.116.667
24.	1,5	850	1.275	12.000	10.000	7.000	7.966.389	11.949.583
25.	1	7.000	7.000	15.000	12.500	10.000	65.605.556	65.605.556
26.	1	6.500	6.500	15.000	12.500	10.000	60.919.444	60.919.444
27.	1	850	850	12.000	9.000	7.000	7.966.389	7.966.389
28.	1	850	850	13.000	10.000	7.000	7.966.389	7.966.389
29.	2	1.500	3.000	12.000	9.000	5.000	14.058.333	28.116.667
30.	2	1.500	3.000	13.000	10.000	7.000	14.058.333	28.116.667
Jumlah		99.620	193.670	365.500	279.000	199.000	933.660.778	1.815.118.278
Rata-rata		3.321	6.456	12.183	9.300	6.633	31.122.026	60.503.943

## Lampiran 10. Pendapatan Petani Jeruk Gerga Tahun 2023

No.	Luas Lahan (Ha)	Penerimaan (Rp/Ha/Th)	Penerimaan (Rp/Lg/Th)	Total Biaya Produksi (Rp/Ha/Th)	Total Biaya Produksi (Rp/Lg/Th)	Pendapatan (Rp/Ha/Th)	Pendapatan (Rp/Lg/Th)
1.	5	140.583.333	702.916.667	23.001.516	115.007.580	117.581.817	587.909.086
2.	1	93.722.222	93.722.222	12.991.870	12.991.870	80.730.352	80.730.352
3.	1	93.722.222	93.722.222	11.613.910	11.613.910	82.108.312	82.108.312
4.	1	56.233.333	56.233.333	8.877.284	8.877.284	47.356.050	47.356.050
5.	1	2.999.111	2.999.111	5.306.104	5.306.104	-2.306.993	-2.306.993
6.	1	3.748.889	3.748.889	5.441.703	5.441.703	-1.692.814	-1.692.814
7.	1	65.605.556	65.605.556	8.920.435	8.920.435	56.685.121	56.685.121
8.	1	46.861.111	46.861.111	7.182.347	7.182.347	39.678.764	39.678.764
9.	2,5	93.722.222	234.305.556	10.553.878	26.384.695	83.168.344	207.920.860
10.	2	14.058.333	28.116.667	7.741.025	15.482.050	6.317.308	12.634.617
11.	1	2.811.667	2.811.667	4.585.272	4.585.272	-1.773.606	-1.773.606
12.	1	7.966.389	7.966.389	7.507.450	7.507.450	458.939	458.939
13.	1,5	7.966.389	11.949.583	6.565.029	9.847.543	1.401.360	2.102.040
14.	2	14.058.333	28.116.667	8.689.071	17.378.142	5.369.262	10.738.524
15.	2,4	18.744.444	44.986.667	7.720.671	18.529.611	11.023.773	26.457.056
16.	3	23.430.556	70.291.667	9.752.271	29.256.814	13.678.284	41.034.853
17.	1	7.966.389	7.966.389	8.319.153	8.319.153	-352.764	-352.764
18.	1,5	8.435.000	12.652.500	7.938.716	11.908.073	496.284	744.427
19.	2	14.058.333	28.116.667	8.692.278	17.384.556	5.366.055	10.732.111
20.	2	8.903.611	17.807.222	8.350.700	16.701.400	552.911	1.105.822
21.	1	7.966.389	7.966.389	5.442.488	5.442.488	2.523.901	2.523.901
22.	1	7.497.778	7.497.778	6.378.359	6.378.359	1.119.419	1.119.419
23.	2	14.058.333	28.116.667	8.179.446	16.358.892	5.878.887	11.757.774
24.	1,5	7.966.389	11.949.583	7.191.278	10.786.917	775.111	1.162.666
25.	1	65.605.556	65.605.556	8.111.466	8.111.466	57.494.090	57.494.090
26.	1	60.919.444	60.919.444	8.220.684	8.220.684	52.698.760	52.698.760
27.	1	7.966.389	7.966.389	6.806.147	6.806.147	1.160.241	1.160.241
28.	1	7.966.389	7.966.389	7.151.153	7.151.153	815.236	815.236
29.	2	14.058.333	28.116.667	8.167.422	16.334.845	5.890.911	11.781.822
30.	2	14.058.333	28.116.667	8.924.438	17.848.875	5.133.896	10.267.792
<b>Jumlah</b>		<b>933.660.778</b>	<b>1.815.118.278</b>	<b>254.323.565</b>	<b>462.065.819</b>	<b>679.337.213</b>	<b>1.353.052.458</b>
<b>Rata-rata</b>		<b>31.122.026</b>	<b>60.503.943</b>	<b>8.477.452</b>	<b>15.402.194</b>	<b>22.644.574</b>	<b>45.101.749</b>

Lampiran 11. Harga Beli, Volume Pembelian, dan Biaya Pemasaran Pedagang Pengumpul Tahun 2023

No.	Harga Beli (Rp/Kg)			Volume Pembelian (Kg/Th)	Biaya Pemasaran (Rp/Th)			Jumlah Biaya Pemasaran
	A	B	C		Pengangkutan	Pengemasan	Penyusutan Alat	
1.	12.000	9.000	7.000	12.000	600.000	4.575.000	79.494	5.254.494
2.	13.000	10.000	7.000	4.800	-	2.725.000	116.924	2.841.924
3.	12.000	9.000	5.000	6.000	-	3.190.000	154.544	3.344.544
4.	13.000	10.000	7.000	2.400	-	1.870.000	22.274	1.892.274
5.	12.000	9.000	5.000	24.000	Rp600.000	6.275.000	106.688	6.981.688
6.	12.000	9.000	7.500	7.200	-	3.190.000	66.821	3.256.821
7.	12.000	8.000	5.000	9.600	-	3.825.000	22.274	3.847.274
8.	10.000	7.000	5.000	6.000	-	2.470.000	52.421	2.522.421
9.	12.000	8.000	7.000	12.000	Rp900.000	4.750.000	90.900	5.740.900
10.	12.000	10.000	7.000	7.200	-	3.190.000	34.688	3.224.688
11.	12.000	9.000	5.000	24.000	Rp900.000	5.685.000	201.325	6.786.325
12.	12.000	9.000	8.000	4.800	Rp600.000	1.875.000	12.674	2.487.674
13.	12.000	10.000	7.000	14.400	1.200.000	3.975.000	104.842	5.279.842
14.	12.000	10.000	7.000	15.600	1.200.000	5.270.000	90.442	6.560.442
Jumlah	168.000	127.000	89.500	150.000	6.000.000	52.865.000	1.156.308	60.021.308
Rata-rata	12.000	9.071	6.393	10.714	857.143	3.776.071	154.174	4.787.388



Lampiran 12. Harga Beli, Volume Pembelian, dan Biaya Pemasaran Pedagang Pengecer Tahun 2023

No.	Harga Beli (Rp/Kg)			Volume Pembelian (Kg/Th)	Biaya Pemasaran (Rp/Th)			Jumlah Biaya Pemasaran
	A	B	C		Pengangkutan	Pengemasan	Penyusutan Alat	
1.	12.000	7.000	5.000	2.400	300.000	1.670.000	22.274	1.992.274
2.	12.500	8.000	8.000	1.200	300.000	1.515.000	65.450	1.880.450
3.	12.000	10.000	7.000	3.000	600.000	2.190.000	27.074	2.817.074
4.	12.000	10.000	7.000	1.200	300.000	1.630.000	16.363	1.946.363
5.	12.000	10.000	7.000	2.400	600.000	1.430.000	66.821	2.096.821
6.	12.000	9.000	5.000	3.000	450.000	2.240.000	23.125	2.713.125
7.	12.000	10.000	7.000	2.400	600.000	1.825.000	23.125	2.448.125
8.	12.000	10.000	7.000	4.200	300.000	2.560.000	23.125	2.883.125
9.	12.000	10.000	8.000	960	600.000	1.065.000	23.125	1.688.125
10.	12.000	10.000	8.000	960	600.000	1.065.000	32.725	1.697.725
Jumlah	120.500	94.000	69.000	21.720	4.650.000	17.190.000	323.206	22.163.207
Rata-rata	12.050	9.400	6.900	2.172	465.000	1.719.000	32.321	2.216.321

Lampiran 13. Penerimaan Pedagang Pengumpul Jeruk Gerga Tahun 2023

No.	Volume Penjualan		Harga Jual (Rp/Kg)			Penerimaan (Rp/Th)
	Kg/Bulan	Kg/Tahun	Grade A	Grade B	Grade C	
1.	1.000	12.000	15.000	12.500	10.000	150.571.429
2.	400	4.800	15.000	12.000	10.000	60.228.571
3.	500	6.000	15.000	12.500	10.000	75.285.714
4.	200	2.400	15.000	15.000	10.000	30.114.286
5.	2.000	24.000	15.000	12.500	10.000	301.142.857
6.	600	7.200	15.000	12.500	10.000	90.342.857
7.	800	9.600	15.000	12.500	10.000	120.457.143
8.	500	6.000	15.000	12.500	10.000	75.285.714
9.	1.000	12.000	15.000	12.500	10.000	150.571.429
10.	600	7.200	15.000	12.500	10.000	90.342.857
11.	2.000	24.000	15.000	12.500	10.000	301.142.857
12.	400	4.800	15.000	12.500	10.000	60.228.571
13.	1.200	14.400	15.000	12.500	10.000	180.685.714
14.	1.300	15.600	15.000	12.500	10.000	195.742.857
Jumlah	12.500	150.000	210.000	177.000	140.000	1.882.142.857
Rata-rata	893	10.714	15.000	12.643	10.000	134.438.776

Lampiran 14. Pendapatan Pedagang Pengumpul Jeruk Gerga Tahun 2023

No.	Penerimaan (Rp/Th)	Total Biaya (Rp/Th)	Pendapatan (Rp/Th)
1.	150.571.429	115.111.637	35.459.791
2.	60.228.571	46.784.781	13.443.791
3.	75.285.714	58.273.116	17.012.598
4.	30.114.286	23.863.702	6.250.584
5.	301.142.857	226.695.973	74.446.884
6.	90.342.857	69.171.107	21.171.751
7.	120.457.143	91.732.988	28.724.155
8.	75.285.714	57.450.992	17.834.722
9.	150.571.429	115.598.043	34.973.386
10.	90.342.857	69.138.973	21.203.884
11.	301.142.857	226.500.611	74.642.246
12.	60.228.571	46.430.531	13.798.041
13.	180.685.714	137.108.413	43.577.301
14.	195.742.857	149.374.727	46.368.130
Jumlah	1.882.142.857	1.433.235.594	448.907.263
Rata-rata	134.438.776	102.373.971	32.064.805

## Lampiran 15. Penerimaan Pedagang Pengecer Jeruk Gerga Tahun 2023

No.	Volume Penjualan		Harga Jual (Rp/Kg)			Penerimaan (Rp/Th)
	Kg/Bulan	Kg/Tahun	Grade A	Grade B	Grade C	
1.	200	2.400	15.000	13.000	10.000	30.080.000
2.	100	1.200	15.000	12.500	10.000	15.040.000
3.	250	3.000	15.000	13.000	10.000	37.600.000
4.	100	1.200	15.000	12.500	10.000	15.040.000
5.	200	2.400	15.000	12.500	10.000	30.080.000
6.	250	3.000	15.000	12.500	10.000	37.600.000
7.	200	2.400	15.000	12.500	10.000	30.080.000
8.	350	4.200	15.000	12.500	10.000	52.640.000
9.	80	960	15.000	12.500	10.000	12.032.000
10.	80	960	15.000	12.500	10.000	12.032.000
Jumlah	1.810	21.720	150.000	126.000	100.000	272.224.000
Rata-rata	181	2.172	15.000	12.600	10.000	27.222.400

Lampiran 16. Pendapatan Pedagang Pengecer Jeruk Gerga Tahun 2023

No.	Penerimaan (Rp/Th)	Total Biaya (Rp/Th)	Pendapatan (Rp/Th)
1.	30.080.000	24.672.274	5.407.726
2.	15.040.000	13.220.450	1.819.550
3.	37.600.000	31.167.074	6.432.926
4.	15.040.000	13.286.363	1.753.638
5.	30.080.000	24.776.821	5.303.179
6.	37.600.000	31.063.125	6.536.875
7.	30.080.000	25.128.125	4.951.875
8.	52.640.000	42.573.125	10.066.875
9.	12.032.000	10.760.125	1.271.875
10.	12.032.000	10.769.725	1.262.275
Jumlah	272.224.000	227.417.206	44.806.794
Rata-rata	27.222.400	22.741.721	4.480.679

## Lampiran 17. Dokumentasi Penelitian



Lahan Pertama Penanaman Jeruk Gerga di Kelurahan Agung Lawangan  
Kecamatan Dempo Utara



Kios Pedagang Jeruk Gerga di Kecamatan Dempo Utara

## Lampiran 17. (Lanjutan)



Jeruk Gerga Siap Panen



Hasil Produksi Jeruk Gerga Oleh Petani

## Lampiran 17. (Lanjutan)



Wawancara Terhadap Petani Jeruk Gerga



Wawancara Terhadap Pedagang Jeruk Gerga



## Lampiran 17. (Lanjutan)

Jeruk Gerga *Grade A*

Gudang Penyimpanan Jeruk Gerga dan Pusat Pelatihan Pertanian dan Pedesaan Swadaya (P4S) di Kecamatan Dempo Utara Kota Pagar Alam