

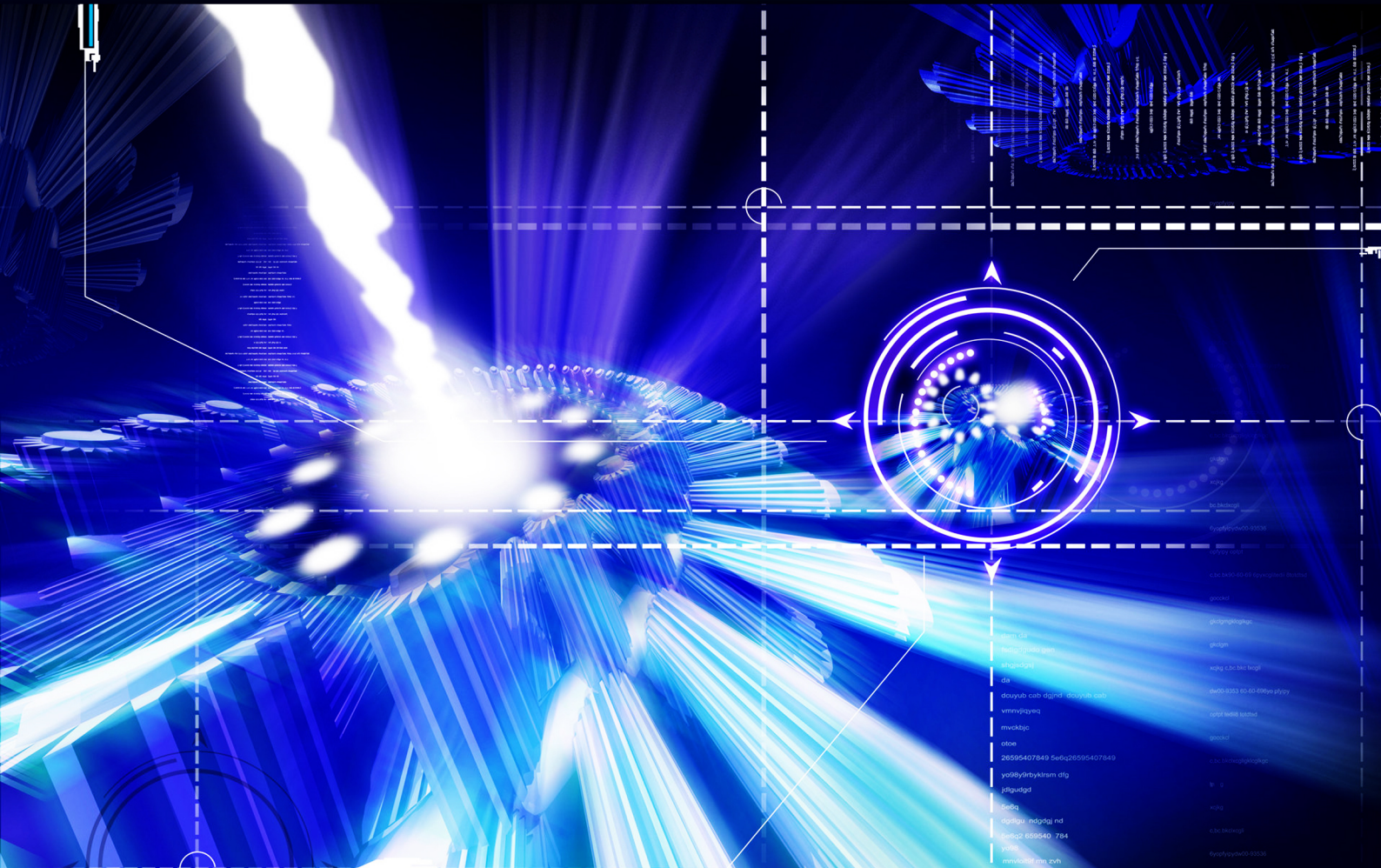


RISTEK

INSINAS 2012

SEMINAR NASIONAL INSENTIF RISET SINAS

MEMBANGUN SINERGI RISET NASIONAL UNTUK KEMANDIRIAN TEKNOLOGI



ASISTEN DEPUTI RELEVANSI PROGRAM RISET IPTEK
DEPUTI BIDANG RELEVANSI DAN PRODUKTIVITAS IPTEK
KEMENTERIAN RISET DAN TEKNOLOGI
BANDUNG, 29-30 NOVEMBER 2012

ISBN 978-602-18926-2-6



PROSIDING

Seminar Insentif Riset SINas (INSINas 2012)

Bandung, 29~30 November 2012

*“MEMBANGUN SINERGI RISET NASIONAL
UNTUK KEMANDIRIAN TEKNOLOGI”*

Penyusun

Ir. Achmad Dading Gunadi, M.A.

Ir. Hary Soebagyo, M.T.

Ir. Bambang Priwanto

Drs. Dadi Alamsyah, M.Si.

Drs. Hari Jusron M.Si.

Ir. Marhaindro Waluyo, M.T.

Dra. Enny Lestariningsih, M.M.

Dra. Ermalina, M.Sc.

Drs. Sjaeful Irwan, M.M.

Drs. Abdul Waid

Drs. Sigit A. Santa

Ir. Aris Irawan

Penyunting

Prof. Dr. Djoko Wahyu Karmiadji

Dr. Syafarudin

Prof. Dr. Didik Notosudjono

Dr. Ira Djarot

Dr. Erry Ricardo Nurzal

Dr. Hendro Wicaksono

Dr. Ahmad Saufi

Penerbit

Asdep Relevansi Program Riptek,
Deputi Bidang Relevansi dan Produktivitas Iptek,
KEMENTERIAN RISET DAN TEKNOLOGI

Gedung II-BPPT Lt.21, Jl. MH. Thamrin 8, Jakarta,

Telp. (021)3169840, Fax. (021)3101728

e-Mail: insinas@ristek.go.id, <http://www.ristek.go.id>

DAFTAR ISI

	HAL.
KATA PENGANTAR	i
SAMBUTAN MENEGRISTEK	ii
DAFTAR ISI	vi
<hr/>	
A. ENERGI	
<hr/>	
1. PENGEMBANGAN TEKNOLOGI PRODUKSI BIOETANOL GENERASI 2 MELALUI PEMANFAATAN SELULOSA DAN HEMISELULOSA DALAM JERAMI PADI <i>Arief Widjaja & Setyo Gunawan</i>	EN-1
2. OPTIMALISASI SELEKSI SPESIES MIKROALGA POTENSIAL PENGHASIL MINYAK MIKROALGA UNTUK MENUNJANG KELAYAKAN EKONOMI PRODUKSI BIODIESEL <i>Mujizat Kawaroe dkk.</i>	EN-7
3. PRODUKSI HIDROGEN MENGGUNAKAN ALKOHOL PEM ELEKTROLYSER DENGAN APLIKASI IDEAL-TRIPLE-PHASE INTERFACIAL STRUCTURE PADA MEA <i>Eniya Listiani Dewi dkk.</i>	EN-12
4. PEMBUATAN PROTOTIPE DAN KARAKTERISASI SILIKA BEBAS BORON <i>R. Binudi dkk.</i>	EN-16
5. PEMBUATAN SEL SURYA BERBASIS DYE-SENSITIZED MENGGUNAKAN SUBSTRAT FLEKSIBEL <i>Lia Muliani dkk.</i>	EN-22
6. SEL SURYA BIOHYBRID: PENANGKAPAN ENERGI CAHAYA MASA DEPAN <i>Tatas H.P. Brotosudarmo dkk.</i>	EN-27
7. PENINGKATAN KINERJA PEMBANGKIT LISTRIK BIOGAS BERBASIS LIMBAH CAIR PABRIK KELAPA SAWIT DENGAN SCALE-UP BIOREAKTOR HIBRID ANAEROBIK DARI 2,5 M ³ MENJADI 12,5 M ³ <i>Adrianto Ahmad dkk.</i>	EN-32
8. EKSPLORASI BAKTERI LAUT PENGHASIL PROTEORHODOPSIN DARI PERAIRAN MALUKU UNTUK APLIKASI SEL TENAGA SURYA <i>Yosmina Tapilatu</i>	EN-39
9. REKALIBRASI KUMPARAN HELMHOLTZ UNTUK PENGUJIAN SISTEM KONSENTRATOR FLUKS GEOMAGNETIK <i>Teti Zubaidah dkk.</i>	EN-44
10. DUKUNGAN PROGRAM PENGEMBANGAN DESA MANDIRI ENERGI (DME) DI PROPINSI SUMATERA UTARA MELALUI PERCEPATAN DIFUSI DAN PEMANFAATAN TEKNOLOGI BIOBRIKET DARI LIMBAH PADAT INDUSTRI PENGOLAHAN KELAPA SAWIT <i>Bagus Giri Yudanto</i>	EN-49
11. PENGOLAHAN LCPKS KELUARAN FAT PIT, KOLAM ANAEROBIK DAN REAKTOR BIOGAS DENGAN ELEKTROKOAGULASI <i>Muhammad Ansori Nasution</i>	EN-56
12. RANCANG BANGUN SMART GRID-CONNECTED BI-DIRECTIONAL INVERTER BERKAPASITAS 10 KW 3-FASA UNTUK ENERGI TERBARUKAN DENGAN PENGENDALI BERBASIS GENERAL PURPOSE CONTROLLER <i>Riza dkk.</i>	EN-64
13. PENGARUH METODE HIDROLISIS LIGNOSELULOSA TANDAN KOSONG KELAPA SAWIT MENGGUNAKAN CAIRAN IONIK DAN SELULASE UNTUK MENGHASILKAN BIOETANOL <i>Lucy Arianie dkk.</i>	EN-71
14. PENGEMBANGAN SISTEM SENSOR UNTUK MENGUKUR PARAMETER GAS PADA PRODUKSI BIOGAS <i>Iwan Sugriwan dkk.</i>	EN-76
15. TEKNOLOGI PEMBANGKIT LISTRIK TENAGA BIOGAS TERPURIFIKASI YANG BERASAL DARI SAMPAH PERKOTAAN <i>Seno D. Panjaitan dkk.</i>	EN-83

16. FABRIKASI GELAS TRANSPARANT KONDUKTIF FTO (FLOURINE-DOPED TIN OXIDE) DAN APLIKASINYA PADA SEL SURYA BERBASIS DYE (DSSC) <i>Hendri Widiyandari dkk.</i>	EN-88
17. PEMANFAATAN KOTORAN HEWAN MENJADI ENERGI BIOGAS UNTUK MENDUKUNG PERTUMBUHAN UMKM DI KABUPATEN PAMEKASAN <i>Hozairi dkk.</i>	EN-93
18. PENGEMBANGAN TEKNOLOGI PEMBANGKITAN BIOGAS DARI LIMBAH TANAMAN PISANG (BONGGOL, BATANG, PELEPAH DAUN, KULIT PISANG, PISANG TIDAK LAYAK JUAL, DAN LAIN-LAIN) UNTUK MEMENUHI KEBUTUHAN BAHAN BAKAR RUMAH TANGGA <i>Arif Hidayat dkk.</i>	EN-99
19. PENINGKATAN NILAI TAMBAH JARAK PAGAR MELALUI PEMANFAATAN LIMBAH BUAH DAN BUNGKIL UNTUK BAHAN BAKAR NABATI (BBN) BENTUK GAS (BIOGAS) DAN BENTUK PADAT (BRIKET) DI MASYARAKAT PEDESAAN <i>Bambang Prastowo dkk.</i>	EN-104
20. PENGEMBANGAN BAHAN IONIK PADAT UNTUK BATERAI ISI ULANG LAPISAN TIPIS <i>Evvy Kartini dkk.</i>	EN-114
21. PEMBUATAN MEMBRAN RAPAT LSCF SEBAGAI MEMBRAN KATALIS PADA REAKSI OKSIDASI PARSIAL GAS METANA <i>Hamzah Fansuri dkk.</i>	EN-120
22. STUDI RADIOEKOLOGI KELAUTAN UNTUK MENDUKUNG RENCANA PEMBANGUNAN PLTN DI PROVINSI BANGKA BELITUNG <i>Heny Suseno dkk.</i>	EN-127
23. PEMILIHAN KONSENTRASI KATALIS PTSA UNTUK SINTESIS SURFAKTAN ALKIL POLIGLIKOSIDA DARI <i>PALM FATTY ALCOHOL</i> (C ₁₆) DAN GLUKOSA CAIR 85% DARI SINGKONG UNTUK APLIKASI EOR <i>Erliza Hambali dkk.</i>	EN-136

B. MATERIAL

1. PELAPISAN ALLOY BERBASIS NIKEL PADA SUBSTRAT CARBON STEEL UNTUK SISTEM PEMIPAAN PADA PEMBANGKIT LISTRIK ENERGI PANAS BUMI <i>Kemas A. Zaini Thosin dkk.</i>	MT-1
2. PEMBUATAN PROTOTIPE POLYCRYSTALLINE SILICON UNTUK BAHAN BAKU INDUSTRI SEL SURYA <i>Dwi Gustiono dkk.</i>	MT-7
3. RANCANG BANGUN SISTEM DETEKSI BIOMOLEKUL SECARA CEPAT DAN SENSITIF BERBASIS SURFACE PLASMON RESONANCE (SPR) SENSOR DENGAN BAHAN AKTIF NANOPARTICLES MAGNETIK <i>Kamsul Abraha dkk.</i>	MT-18
4. PREPARASI DAN APLIKASI NANOPARTIKEL KITOSAN SEBAGAI SISTEM PENGHANTARAN INSULIN SECARA ORAL <i>Etik Mardiyati dkk.</i>	MT-25
5. PENGGUNAAN MIKROKANTILEVER PIEZORESISTIF UNTUK APLIKASI SENSOR LINGKUNGAN DAN BIOLOGI <i>Ratno Nuryadi dkk.</i>	MT-31
6. PEMBUATAN SENYAWA HYDROTALCITE-LIKE DARI BRINE WATER UNTUK EKSIPIEN INDUSTRI FARMASI <i>Eddy Heraldly dkk.</i>	MT-37
7. PENGARUH FRAKSI MOL Mn/Ga LARUTAN TERHADAP KOMPOSISI DAN MIKRO STRUKTUR LAPISAN TIPIS GaN:Mn YANG DIDEPOSISI METODE SOL-GEL <i>Heri Sutanto dkk.</i>	MT-45
8. PENGARUH KALSIMUM TERHADAP SIFAT MAGNET BARIUM HEKSAFERIT HASIL SINTESIS DENGAN METODA KO-PRESIPITASI <i>D.S. Winatapura dkk.</i>	MT-50

9.	SYNTHESIS AND APPLICATION OF WO ₃ AS MATERIAL FOR POISONOUS CO GAS SENSOR <i>Diah Susanti dkk.</i>	MT-55
10.	PEMANFAATAN LIMBAH FLY ASH PABRIK KELAPA SAWIT SEBAGAI FILLER SUBSTITUSI UNTUK MATERIAL KARET ALAM TERMOSET: PENGARUH NISBAH FLY ASH/CARBON BLACK DAN KADAR COUPLING AGENT MALEATED NATURAL RUBBER <i>Bahrudin dkk.</i>	MT-61
11.	PEMBUATAN NICKEL PIG IRON (NPI) DARI BIJIH NIKEL LATERIT INDONESIA MENGGUNAKAN MINI BLAST FURNACE <i>Widi Astuti dkk.</i>	MT-66
12.	PENINGKATAN KETAHANAN KOROSI TEMPERATUR TINGGI BAJA KARBON RENDAH (AISI 1020) DENGAN PELAPISAN CELUP PANAS ALUMINIUM UNTUK APLIKASI PADA PIPA GAS PANAS BUMI <i>M. Badaruddin & Suharno</i>	MT-72
13.	PEMBUATAN PROTOTIPE METAL SILIKON UNTUK BAHAN BAKU SEL SURYA <i>Masmui & N. Suhendra</i>	MT-78
14.	REVIEW PENGEMBANGAN TEKNOLOGI PENGOLAHAN SUMBER DAYA PASIR BESI MENJADI PRODUK BESI/ BAJA, PIGMEN, BAHAN KERAMIK, MAGNET, KOSMETIK, DAN FOTOKATALISTIK DALAM MENDUKUNG INDUSTRI NASIONAL <i>N. Taufiqu Rochman dkk.</i>	MT-84
15.	APLIKASI ENZIM LIPASE PADA PULP TANDAN KOSONG SAWIT UNTUK KERTAS CETAK, MOULDING DAN MEDIA TANAM KECAMBAH KELAPA SAWIT <i>Erwinsyah dkk.</i>	MT-92
16.	PROSES REDUKSI BIJIH BESI LAMPUNG MENJADI SPONGE IRON MENGGUNAKAN ROTARY KILN <i>Suharto dkk.</i>	MT-98
17.	INOVASI TEKNOLOGI PEMBUATAN MAGNET PERMANEN UNTUK MEMBANGUN INDUSTRI MAGNET NASIONAL <i>Priyo Sardjono dkk.</i>	MT-102
18.	STUDI CdS DAN ZnS NANOPARTIKEL UNTUK APLIKASI LED <i>Suryajaya dkk.</i>	MT-109
19.	MAKALAH PEMETAAN RESISTIVITAS TANAH UNTUK MEMPREDIKSIKAN KERUSAKAN KONSTRUKSI <i>Miftahul Iman & Pramudiyanto</i>	MT-113
20.	KAJIAN VARIASI KOMPOSISI FILLER MATRIKS SEMEN DAN SERAT KARBON TERHADAP KUAT TEKAN BETON CERDIK UNTUK APLIKASI JALAN RAYA <i>Y. Lestari dkk.</i>	MT-119

C. HANKAM

1.	DESAIN DAN UJI HIDRODINAMIKA KAPAL SELAM MINI BERBOBOT 133 TON <i>Erwandi dkk.</i>	HK-1
2.	RANCANG BANGUN SISTEM PENCITRAAN LOKASI PUNA DENGAN PENGENALAN POLA <i>Siswayudi Azhari dkk.</i>	HK-7
3.	HASIL ANALISA UJI TERBANG ROKET RX122 MENGGUNAKAN RADAR TRANSPONDER <i>Wahyu Widada</i>	HK-11
4.	RANCANG BANGUN MATERIAL ANTIDETEKSI RADAR BERBASIS TEKNOLOGI TEXTURE SURFACE UNTUK PLATFORM KENDARAAN TEMPUR <i>Levy Olivia Nur & Ahmad Munir</i>	HK-14
5.	PERANCANGAN PEMANCAR SONAR UNTUK SISTEM PENDETEKSI KAPAL SELAM <i>Syamsu Ismail dkk.</i>	HK-21
6.	IMPLEMENTASI SISTEM TRACKING OBYEK BERGERAK UNTUK PENERAPAN GROUND STATION ROKET/UAV <i>Joko Suryana & Herma Yudhi Irwanto</i>	HK-25

7. MELACAK PELAKU TERORISME MELALUI PENENTUAN KANDUNGAN KATION DAN ANION DALAM SAMPEL HASIL PENCUCIAN TELAPAK TANGAN PELAKU DENGAN TEKNIK KROMATOGRAFI ION
Muhammad Amin & Rahmawati Maudding **HK-31**
8. DESAIN DAN PENGEMBANGAN PROTOTIPE RADARLIKE TRACKING SYSTEM
S. Trihatmo & Eko F. Nurprasetyo **HK-41**
9. PENGEMBANGAN APLIKASI TEKNOLOGI SEMISOLID UNTUK PEMBUATAN SELONGSONG KALIBER BESAR
Marlin Wijaya dkk. **HK-46**
10. PENELITIAN SPIN MENGGUNAKAN CUTING & MULTI NOZZLE UNTUK MENINGKATKAN KESTABILAN TERBANG ROKET BALISTIK
A.J. Fitroh **HK-53**
11. DESAIN DAN ANALISIS SIRIP ROKET KOMPOSIT HYBRID SEBAGAI SIRIP KOMPOSIT OPTIMUM
Novi Andria **HK-62**
12. SIFAT TAHAN API DAN KEKUATAN BENDING KOMPOSIT GEOPOLIMER: ANALISIS PEMILIHAN JENIS PARTIKEL GEOMATERIAL
Kuncoro Diharjo dkk. **HK-67**
13. RANCANG BANGUN DAN UJI HIDRODINAMIKA SISTEM PROPULSI TORPEDO SEBAGAI ALAT UTAMA SISTEM SENJATA BAWAH AIR : METODA PENGUJIAN TAHANAN MODEL TORPEDO
T.S. Setiahardja **HK-73**
14. INDERA MS-1: RADAR S-BAND PERTAMA KARYA ANAK BANGSA
A.A. Lestari dkk. **HK-80**
15. PELAPISAN GRAFIT DENGAN TITANIUM KARBIDA DENGAN METODA PIRAC (POWDER IMMERSION REACTION ASSISTED COATING)
Suasmoro dkk. **HK-85**
16. APLIKASI RADAR FM-CW UNTUK PENGAWASAN OBYEK TERBANG PADA KAWASAN WILAYAH PANTAI
Mashury Wahab dkk. **HK-91**
17. RANCANG BANGUN DAN UJI AKUSTIK PROPELLER UNTUK KAPAL SELAM MINI
Endang Widjiati dkk. **HK-95**
18. SISTEM PEREDAM VIBRASI DAN SHOCK SERTA PERPINDAHAN PANAS PADA PAYLOAD ROKET
A. Prasetya Adi dkk. **HK-101**
19. AKAR KUADRAT ENSEMBLE KALMAN FILTER (AK-EnKF) PADA ESTIMASI POSISI ROBOT MOBIL
H. Teguh dkk. **HK-106**
20. STUDI NUMERIK SISTEM KENDALI AKTIF UNTUK MEREDAM GETARAN STRUKTUR KAPAL
Wibowo H. Nugroho dkk. **HK-111**
21. RANCANG BANGUN PROTOTIPE AWAL SEEKER IR PADA SISTEM RUDAL: KARAKTERISASI, MODELING, PROTOTYPING AWAL
Hariyadi Soetedjo dkk. **HK-118**
22. DESAIN DAN IMPLEMENTASI ANTENA GENERASI I UNTUK LITBANG KONSORSIUM RADAR
Mashury Wahab dkk. **HK-123**
23. EMBEDDED CONTROL DESIGN AND SIMULATION FOR FIXED WING UAV
Idris E. Putro dkk. **HK-131**
24. PEMBUATAN RF ABSORBER BERBASIS KARBON LOKAL UNTUK APLIKASI RADAR
M.M.Suliyanti dkk. **HK-137**
25. PENGARUH PENAMBAHAN UNSUR PADUAN Zn TERHADAP KINERJA BALISTIK KOMPOSIT MATRIKS Al-Zn-6Mg BERPENGUAT PARTIKEL SILIKON KARBIDA
Bondan Tiara Sofyan dkk. **HK-141**
26. PENGEMBANGAN QUADROTOR DENGAN GRIPPER UNTUK EVAKUASI SECARA NIRKABEL
Joga Dharma Setiawan dkk. **HK-146**

27. RANCANG BANGUN SISTEM KONTROL ROKET KENDALI BERDASARKAN MODELING SYSTEM
Oka Sudiana & Singgih Satrio Wibowo **HK-154**

D. PANGAN

1. ALAT PENGERING PATI SAGU MODEL AGRO FLUIDIZED BED BERTENAGA BIOMASSA
Abadi Jading dkk. **PG-1**
2. DAYA HASIL DAN PENAMPILAN FENOTIFIK KARAKTER KUANTITATIF GALUR-GALUR F2BC4 PADI GOGO BERAS MERAH
I.G.P. Muliarta dkk. **PG-5**
3. PENGKAYAAN MATERI GENETIK A JAVA LIGHT BREAKING COCOA MELALUI KEGIATAN SELEKSI DAN EKSPLORASI PADA POPULASI KAKAO EDEL DI WILAYAH JAWA TIMUR
Indah Anita Sari dkk. **PG-12**
4. EVALUASI GALUR GENERASI LANJUT S5 SEMANGKA DAN MELON PADA LAHAN MARGINAL DI SUMATERA BARAT DAN RIAU
Makful dkk. **PG-17**
5. KARAKTERISASI NANOEMULSI MINYAK SAWIT MERAH YANG DISIAPKAN DENGAN HIGH PRESSURE HOMOGENIZER
Shannora Yuliasari & Hamdan **PG-25**
6. PENGAJIAN VARIETAS UNGGUL BARU PADI YANG ADAPTIF PADA LAHAN SAWAH BUKAAN BARU UNTUK MENINGKATKAN PRODUKSI >4 TON/HA GKP DI KABUPATEN MERAUKE PROVINSI PAPUA
Fadjry D. dkk. **PG-29**
7. OPTIMASI HIDROGENASI MINYAK INTI SAWIT SKALA 100 KG/BATCH DAN RAFINASI COCOA BUTTER SUBSTITUTE YANG DIHASILKAN
Donald Siahaan & Hasrul A. Hasibuan **PG-37**
8. PENGUKURAN TINGKAT WARNA DAUN PADI DAN DOSIS PEMUPUKAN DENGAN TELEPON SELULER ANDROID
I Wayan Astika dkk. **PG-43**
9. PENYIMPANAN BENIH SPESIFIK LOKASI UNTUK MENJAMIN KETERSEDIAAN BENIH DALAM MENDUKUNG SWASEMBADA KEDELAI 2014
Adri dkk. **PG-50**
10. PAKAN LENGKAP BERBASIS BIOMASSA SAWIT: PENGEMUKAN SAPI LOKAL DAN KAMBING KACANG
Amir Purba dkk. **PG-57**
11. INOVASI PROTOTIPE PRODUK NANOENKAPSULASI BIOPRESERVATIF ASAP CAIR SEBAGAI PENGAWET PANGAN ALAMI
Purnama Darmadji dkk. **PG-62**
12. PENGARUH ASAM HUMAT SEBAGAI PELENGKAP PUPUK TERHADAP KETERSEDIAAN DAN PENGAMBILAN NUTRIEN PADA TANAMAN JAGUNG DI LAHAN KERING KEC. BAYAN KABUPATEN LOMBOK UTARANTB
Dhony Hermanto dkk. **PG-69**
13. PERFORMA PERTUMBUHAN DAN SEXUAL DIMORPHISM PADA IKAN LELE
Ade Sunarma dkk. **PG-76**
14. APLIKASI METODE REKLAMASI TERPADU UNTUK MEMPERBAIKI KONDISI FISIK, KIMIAWI, DAN BIOLOGIS, PADA LAHAN PASCA PENAMBANGAN EMAS DI KALIMANTAN TENGAH
Liswara Neneng dkk. **PG-81**
15. PERUBAHAN AKTIVITAS ANTIOKSIDAN BUBUK KAKAO PADA PENYANGRAIAN VAKUM
Tamrin **PG-86**
16. PENDEKATAN TERPADU BERBASIS APLIKASI PUPUK HAYATI MAJEMUK UNTUK PERBAIKAN KESUBURAN TANAH, EFISIENSI PEMUPUKAN, TOLERANSI TERHADAP HAMA-PENYAKIT DAN PRODUKSI PADI PASANG SURUT DI KABUPATEN BANYUASIN
Suwandi dkk. **PG-92**

17. KELANGSUNGAN HIDUP, KERJA OSMOTIK DAN KONSUMSI OKSIGENPASCALARVA UDANG GALAH SELAMA PENURUNAN SALINITAS DENGAN AIR RAWAPENGECER YANG DITAMBAHKAN KALIUM
Ferdinand H.Taqwa dkk. **PG-98**
18. APLIKASI TEKNOLOGI LACTOPEROXIDASE-SEPHAROSE-MEMBRANE SEBAGAI METODE PENGAWETAN SUSU SEGAR YANG MURAH DAN AMAN
A.N. Al-Baarri & A.M. Legowo **PG-103**
19. KAJIAN PERCEPATAN ADOPTSI INOVASI TEKNOLOGI BUDIDAYA DAN PASCA PANEN KAKAO MELALUI DISEMINASI MULTI CHANNEL Mendukung GERNAS KAKAO DI SUMATERA BARAT
Nusyirwan Hasan dkk. **PG-110**
20. IDENTIFIKASI FISIK, KIMIA DAN MIKROBIOLOGI BIJI KOPI LUWAK SEBAGAI DASAR ACUAN TEKNOLOGI PROSES KOPI LUWAK ARTIFICIAL
Mulyana Hadipernata & Sigit Nugraha **PG-117**
21. IDENTIFIKASI SISTEM PERIKANAN TERI (*Stolephorus* spp) DI DESA SUNGSANG BANYUASIN SUMATERA SELATAN
Fauziyah dkk. **PG-122**
22. APLIKASI HASIL PENELITIAN PADA NUTRISI TUMBUHAN, BIOLOGI TANAH, DAN PENYERBUKAN DALAM PENGEMBANGAN *Good Farming Practice* UNTUK TANAMAN HORTIKULTURA
Ramadhani Eka Putra dkk. **PG-127**
23. PENINGKATAN MUTU DAN NILAI TAMBAH KOPI MELALUI PENGEMBANGAN PROSES FERMENTASI DAN DEKAFEINASI
S. Widyotomo dkk. **PG-135**
24. PENGKAYAAN MATERI GENETIK "A" JAVA LIGHT BREAKING COCOA MELALUI KEGIATAN SELEKSI DAN EKSPLORASI PADA POPULASI KAKAO EDEL DI WILAYAH JAWA TIMUR
Indah Anita Sari dkk. **PG-140**
25. APLIKASI JAMUR *Paecilomyces lilacinus* UNTUK MENGINDUKSI KETAHANAN TANAMAN KOPI TERHADAP NEMATODA PARASIT, *Pratylenchus coffeae*: EFEKTIVITAS JAMUR *Paecilomyces lilacinus* STRAIN 251 TERHADAP NEMATODA PARASIT, *Pratylenchus coffeae*
E. Sulistyowati dkk. **PG-145**
26. SEBARAN SPASIAL KELIMPAHAN IKAN CAKALANG (*Katsuwonus pelamis*) BERDASARKAN ANALISIS DATA SATELIT OSEANOGRAFI
T.A. Wibawa **PG-149**
27. PENGEMBANGAN "BERAS CERDAS" SEBAGAI PANGAN POKOK ALTERNATIF BERBAHAN BAKU MOCAF
Achmad Subagio dkk. **PG-157**
28. PENGUJIAN TOLERANSI TERHADAP CEKAMAN KEKERINGAN GALUR-GALUR *Oryza sativa* /*O. glaberrima* PADA KONDISI LAHAN TADAH HUJAN
Untung Susanto dkk. **PG-161**
29. SINERGISITAS DAN STABILITAS EKSPRESI GEN *OsERF1* dan *OsDREB1A* PADA PROGENI SILANGAN CIHERANG X NIPPONBARE TRANSGENIK UNTUK TOLERANSI TERHADAP SALINITAS TINGGI
Tri Joko Santoso dkk. **PG-169**
30. KOMPILASI SISTEM WARIGE DENGAN INDEKS OSILASI SELATAN DAN SUHU PERMUKAAN LAUT SEBAGAI MODEL PRAKIRAAN VARIASI IKLIM DI NUSA TENGGARA BARAT
Ismail Yasin dkk. **PG-175**
31. RECOVERY OF PALM KERNEL OIL FROM PALM KERNEL CAKE USING SUPERCRITICAL CARBON DIOXIDE AND THE SOLUBILITY EXAMINATION
Wahyu Bahari Setianto dkk. **PG-182**
32. PENGARUH PENGGUNAAN KOMBINASI PROBIOTIK DAN PREBIOTIK (SIMBIOTIK) BUNGKIL INTI SAWIT (BIS) FERMENTASI TERHADAP PENURUNAN EMISI AMONIA FESES, STATUS KESEHATAN DAN PERFORMANS AYAM PETELUR
Yusrizal dkk. **PG-186**

33.	KUALITAS SILASE DAN HAY BERANGKASAN SORGUM YANG DIPERKAYA SEBAGAI PAKAN SAPI BALI JANTAN MUDA <i>B.H. Kusumo dkk.</i>	PG-197
34.	APLIKASI TEKNOLOGI INFORMASI DALAM DESAIN RUMPON BUATAN GUNA PENINGKATAN EFEKTIVITAS HASIL TANGKAP IKAN SEBAGAI UPAYA Mendukung KETAHANAN PANGAN NASIONAL <i>R.B. Prasetyo dkk.</i>	PG-204
35.	APLIKASI HASIL PENELITIAN PADA NUTRISI TUMBUHAN, BIOLOGI TANAH, DAN PENYERBUKAN DALAM PENGEMBANGAN GOOD FARMING PRACTICE UNTUK TANAMAN HORTIKULTURA <i>R. Eka Putra dkk.</i>	PG-208
36.	PENGEMBANGAN AGROINDUSTRI PENGOLAHAN SAGU DI PROVINSI PAPUA UNTUK Mendukung KETAHANAN DAN DISVERSIFIKASI PANGAN <i>Aceng Kurniawan dkk.</i>	PG-214
37.	KERAGAMAN GENETIK PATOGEN PENYEBAB BULAI BERBASIS MARKA SSR <i>Amran Muis dkk.</i>	PG-217
38.	KAJIAN MODEL PERTANIAN ZERO WASTE DENGAN PENDEKATAN SISTEM INTEGRASI TANAMAN JAGUNG TERNAK SAPI DI SULAWESI SELATAN <i>Sunanto & Nasrullah</i>	PG-223
39.	BIOKONTROL HAMA WERENG BERBASIS ADJUVANT DAN ENZIM HIDROLISIS UNTUK Mendukung KAWASAN EKONOMI NASIONAL KORIDOR 5 <i>I Made Sudiana dkk.</i>	PG-229
40.	DIFUSI TEKNOLOGI PRODUKSI KONSENTRAT PROTEIN DARI IKAN GABUS SEBAGAI FOOD SUPPLEMENT DI JAYAPURA <i>A.B. Tawali dkk.</i>	PG-243
41.	POLA PELEPASAN UREA DARI UREA ENRICHED SOIL CONDITIONER <i>Z.A. Mas'ud dkk.</i>	PG-248
42.	PENGEMBANGAN USAHATANI TERPADU JAGUNG SAPI BALI PADA LAHAN SUB OPTIMAL DI NTB DENGAN Mengoptimalkan Pemanfaatan Sumberdaya Lokal <i>Joko Priyono dkk.</i>	PG-253
43.	KARAKTERISASI FENOTIP DAN PEWARISAN SIFAT KETAHANAN TERHADAP PENYAKIT POWDERY MILDEW PADA TANAMAN MELON (CUCUMIS MELO L.) VAR. TACAPA HASIL PEMULIAAN TANAMAN <i>G.R. Aristya dkk.</i>	PG-258
44.	RESPON IMUN UDANG WINDU (PENAEUS MONODON) YANG DIPAPAR BAKTERI VIBRIO HARVEYI <i>Bunga R. Tampangallo dkk.</i>	PG-265
45.	STUDI PERSEPSI PETANI TERHADAP MESIN PANEN STRIPPER HARVESTER DI LAHAN PASANG SURUT KABUPATEN BANYUASIN SUMATERA SELATAN <i>Budi Raharjo dkk.</i>	PG-270
46.	BIOEPOXY DARI PRODUK TURUNAN KELAPA SAWIT DALAM SUATU SISTEM REAKSI KATALIS CAIR SEBAGAI KOMPONEN UNTUK PEMBUATAN KEMASAN KANTONG DARAH <i>Bayu Rusmandana dkk.</i>	PG-276
47.	LAMA PENYIMPANAN DAN KEEFEKTIFAN BIOINSEKTISIDA DARI JAMUR ENTOMOPATOGEN TERHADAP LARVA PENGGEREK BATANG PADI KUNING (SCIRPOHAGA INCERTULAS) <i>Rosdah Thalib dkk.</i>	PG-281
48.	GENOTIPE JAGUNG HIBRIDA TOLERAN N RENDAH <i>Syafruddin dkk.</i>	PG-287
49.	UJI KEMAMPUAN ISOLAT BAKTERI ENDOFITIK PENGHASIL IAA DALAM MEMACU PERTUMBUHAN TANAMAN PADI PADA TANAH ASAL RAWA LEBAK <i>Nuni Gofar dkk.</i>	PG-293
50.	KONSERVASI INDUK BETINA KEPITING BAKAU MATANG GONAD DI PULAU TARAKAN KALIMANTAN TIMUR <i>Heppi Iromo dkk.</i>	PG-298

51. PERAWATAN BENIH IKAN GABUS <i>Channa striata</i> DENGAN PERBEDAAN PADAT TEBAR DAN PERBEDAAN VOLUME PAKAN <i>A. Karim Gaffar dkk.</i>	PG-303
52. KUALITAS HIJAUAN PAKAN DI RAWA LEBAK PADANG PENGEMBANGAN KERBAU PAMPANGAN <i>A.I.M. Ali dkk.</i>	PG-307
53. PENDEDERAN BENIH KERAPU SEBAGAI USAHA UNTUK MENINGKATKAN PENDAPATAN MASYARAKAT PESISIR <i>Suko Ismi dkk.</i>	PG-312
54. BUDIDAYA IKAN GABUS (<i>CHANNA STRIATA</i>) DALAM WADAH KARAMBA DI RAWA LEBAK <i>Dina Muthmainnah dkk.</i>	PG-319
55. PRODUKSI COMPLETE FEED BERBAHAN BAKU LOKAL DAN MURAH MELALUI APLIKASI PARTICIPATORY TECHNOLOGY DEVELOPMENT GUNA MENINGKATKAN PRODUKSI DAN-GKE SUSU DI KABUPATEN ENREKANG <i>Syahdar Baba dkk.</i>	PG-324
56. PENGARUH KONSENTRASI HYDROGEN PEROXIDA DAN IRRADIASI ULTRAVIOLET TERHADAP SIFAT FISIKOKIMIA DAN BAKING EXPANSION PATI SAGU <i>E.F. Tethool dkk.</i>	PG-331
57. PERCEPATAN KETERSEDIAAN BENIH KENTANG UNGGULAN LOKAL MELALUI INTRODUKSI PAKET BIOTEKNOLOGI RAMAH LINGKUNGAN DI KABUPATEN TORAJA UTARA <i>Baharuddin dkk.</i>	PG-336
58. ALIH TEKNOLOGI BUDIDAYA PERTANIAN TERPADU PADA LAHAN SUB-OPTIMAL BASAH DAERAH PASANG SURUT DAN LEBAK MELALUI PARTISIPASI LANGSUNG PETANI LOKAL <i>Erizal Sodikin dkk.</i>	PG-345
59. STABILITAS HASIL TEMULAWAK (<i>Curcuma xanthorrhiza</i> Roxb.) DI BAWAH NAUNGAN TEGAKAN KARET <i>Lukita Devy dkk.</i>	PG-350

E. KESEHATAN DAN OBAT

1. SINTESA DAN APLIKASI IONIC LIQUID UNTUK EKSTRAKSI ANTIBIOTIK <i>Edy Marwanta dkk.</i>	KO-1
2. OPTIMASI PRODUKSI PROTEIN NON STRUKTURAL 1 (NS1) VIRUS DENGUE SEROTIPE 3 (DENV-3) <i>Fifit Juniarti dkk.</i>	KO-5
3. SINTESA DAN KARAKTERISASI BAHAN PIEZOELEKTRIK RAMAH LINGKUNGAN $\text{Bi}_{0,5}\text{Na}_{0,5}\text{TiO}_3\text{-BaTiO}_2$ (BNT-BT) SEBAGAI BAHAN DASAR TRANSDUCER ULTRASONIK UNTUK DIAGNOSA KESEHATAN <i>Syahfandi Ahda</i>	KO-13
4. EFEK ANTIKANKER MAMMAE DARI EKSTRAK CENTELLA ASIATICA DAN ANDROGRAPHIS PANICULATA: SUATU RANGKUMAN STUDI AKTIVITAS SECARA IN VITRO AND IN VIVO <i>Elisabeth C.W. dkk.</i>	KO-20
5. PEMURNIAN EKSTRAK ETANOL SAMBILOTO (<i>ANDROGRAPHIS PANICULATA</i> NESS.) DENGAN TEKNIK EKSTRAKSI CAIR-CAIR <i>Bambang Srijanto dkk.</i>	KO-26
6. INOVASI BARU PENGEMBANGAN OBAT KANKER ALAMI BERBASIS BIOLOGI MOLEKULER: MEMBANGUN PROTOTIPE FORMULA ANTI KANKER DARI EKSTRAK PANDANUS CONOIDEUS LAM, PHYLLANTUS NIRURI L. DAN VITIS VINIFERA DALAM BENTUK SERBUK ORAL <i>M. Nurhalim Shahib dkk.</i>	KO-30
7. PENGEMBANGAN KANDIDAT SENYAWA OBAT TURUNAN NAFTOKUINON SEBAGAI INHIBITOR VIRUS HEPATITIS B <i>Firdayani dkk.</i>	KO-35

8. PENGARUH PAPARAN UAP KOMBINASI SERAI DAPUR, SERAI WANGI DAN ZODIA PADA NYAMUK Aedes Aegypti
Nur Kaliwantoro dkk. **KO-40**
9. PENGEMBANGAN VAKSIN INFLUENZA UNIVERSAL BERBASIS EPITOP
Toto Subroto dkk. **KO-43**
10. KARAKTERISASI DAN UJI ANTIOSTEOPOROSIS EKSTRAK KAYU SECANG (CAESALPINIA SAPAN)
Mufidah dkk. **KO-50**
11. PENGEMBANGAN RADIOFARMAKA ¹⁸FLT (FLOROTIMIDIN) UNTUK DETEKSI KANKER BERDASAR PADA METABOLISME DNA
Purwoko dkk. **KO-57**
12. APLIKASI INOKULASI FUSARIUM UNTUK MEMPERCEPAT PROSES PEMBENTUKAN DAN PRODUKSI GUBAL GAHARU DI KABUPATEN PENAJAM PASER UTARA KALIMANTAN TIMUR
Ahmad Suhendra dkk. **KO-64**
13. APLIKASI BETA GLUKAN SEBAGAI BAHAN BERKHASIAH IMUNOMODULATOR DAN ANTIKANKER
Hardaning Pranamuda dkk. **KO-70**
14. PENGEMBANGAN PROTOTIPE SAMBUNGAN TULANG PANGGUL PRODUK INDONESIA
Jamari dkk. **KO-74**
15. SISTEM PENCITRAAN MIKROSKOP DIGITAL UNTUK IDENTIFIKASI BAKTERI TUBERKULOSIS (TB)
Kusworo Adi dkk. **KO-80**
16. SISTEM IDENTIFIKASI KEBERADAAN KANKER SERVIKS DARI CITRA EPITEL KANKER SERVIKS DENGAN MIKROSKOP TERMODIFIKASI DIGITAL DAN CITRA KANKER SERVIKS CT-SCAN
Amar Vijai Nasrulloh dkk. **KO-86**
17. STUDI HEPATITIS B PADA ANAK-ANAK YANG LAHIR DI ERA PROGRAM IMUNISASI NASIONAL HEPATITIS B DI INDONESIA
Priyo Budi Purwono dkk. **KO-93**
18. UJI AKTIVITAS SITOTOKSIK DAN ANALISIS FITOKIMIA EKSTRAK DAUN KAPUR (HARM-SIOPANAX ACULEATUS HAMRS)
Rachel Turalely dkk. **KO-98**
19. TRANSPLANTASI AUTOLOGUS BONE MARROW MESENCHYMAL STEM CELL DAN ALLOGENIC PANCREATIC STEM CELL UNTUK PERBAIKAN SEL BETA PANKREAS PADA EKSPERIMENTAL DIABETES MELITUS
Purwati dkk. **KO-104**
20. PENGEMBANGAN VAKSIN INFLUENZA PANDEMIK BERBASIS REKAYASA GENETIKA: Ekspresi protein Hemaglutinin virus Influenza A H5N1 dalam sistem ekspresi prokariota
Fera Ibrahim dkk. **KO-111**
21. OPTIMASI KONSTRUKSI ANTIGEN MTB72F UNTUK MENGHASILKAN KANDIDAT VAKSIN TUBERCULOSIS
Yunita Sabrina dkk. **KO-116**
22. APLIKASI TEKNOLOGI HAMBURAN NEUTRON SUDUT KECIL (SANS) UNTUK INVESTIGASI ULTRASTRUKTUR DAN MEKANISME SELF-ASSEMBLY VIRUS DEMAM BERDARAH SEBAGAI DASAR PENGEMBANGAN TARGET OBAT DAN VAKSIN
Edy Giri R.P. dkk. **KO-121**
23. PEMBUATAN PROTOTIPE ORGAN KAKI PROSTETIK BERBASIS REKAYASA BIOMEKANIK UNTUK PASIEN PENYANDANG CACAT
Nandang Suhendra dkk. **KO-126**
24. PENGARUH PENAMBAHAN CdS/P(MAA-EDMA) TERHADAP TETAPAN DIELEKTRIK PADATAN [Pb(Zr_{0,37}Ti_{0,63})O₃] HASIL SINTESIS DENGAN METODE SOL GEL
M.D. Rahayu dkk. **KO-133**

25. CLONING OF ASPARAGINASE GENE FROM ESCHERICIA COLI TOP10 UNDER CONTROL OF BACILLUS SUBTILIS AQ1 ENDOXYLANASE PROMOTOR IN ESCHERIA COLI DH5 α AND BACILLUS SUBTILIS DB10
Is Helianti dkk. **KO-139**
26. PENGEMBANGAN POLISAKARIDA DARI MIKROALGA BTM 11 SEBAGAI INHIBITOR RNA HELIKASE VIRUS HEPATITIS C
A. Zaenal Mustopa dkk. **KO-145**
27. UJI KLINIS TERBATAS SEDIAAN JAMU TEMULAWAK BENTUK KAPSUL DAN INSTAN SEBAGAI ANTIHEPATOTOKSIK DI PUSKESMAS JETIS
Nurfina Aznam dkk. **KO-151**
28. EKSPRESI PROTEIN TRIVALENSI YANG TERBENTUK DARI FAKTOR VIRULENSI ESPA, INTIMIN DAN TIR DARI BAKTERI ESCHERICHIA COLI 0157:H7
Wien Kusharyoto dkk. **KO-156**
29. STUDI PENGARUH MUTASI GEN *rpoB* PADA KODON 513: ANALISIS PADA ISOLAT PAPUA
Richardo Ubyaan dkk. **KO-161**
30. ANALISIS DNA MITOKONDRIA MANUSIA MELALUI KARAKTERISASI HETEROPLASMI PADA DAERAH PENGONTROL GEN
Yohanis Ngili dkk. **KO-168**
31. PEMBUATAN PROTOTIP PROSTETIK SENDI LUTUT
Sulistioso Giat S. dkk. **KO-175**
32. PRODUKSI PROTEIN FARMASETIK RECOMBINANT HUMAN ERYTHROPOIETIN (rhEPO) DENGAN MODIFIKASI POLA GLIKOSILASI
Adi Santoso dkk. **KO-181**
33. METODE CEPAT BERBASIS TARGET UNTUK ISOLASI SENYAWA BIOAKTIF KANDIDAT ANTIKANKER PENGHAMBAT GLIOMA DARI BAHAN ALAM
Yusnita Rifai dkk. **KO-187**
34. ANALISIS FILOGENETIK DAERAH D-LOOP DNA MITOKONDRIA MANUSIA PADA POPULASI PAPUA MELALUI PROSES MARKOV
Epiphani I.Y. Palit dkk. **KO-192**
35. IDENTIFIKASI GENOTIPE DAN KARAKTERISASI GENOME VIRUS DENGUE DI INDONESIA UNTUK PENENTUAN PROTOTIPE VIRUS BAHAN PEMBUATAN VAKSIN DENGUE BERBASIS STRAIN INDONESIA
Tedjo Sasmono dkk. **KO-199**
36. SISTEM DIAGNOSA UDARA PERNAPASAN MENGGUNAKAN HIDUNG ELEKTRONIK
Muhammad Rivai dkk. **KO-205**
37. PENGEMBANGAN RADIOFARMAKA ¹⁸FLT(FLOROTIMIDIN) UNTUK DETEKSI KANKER BERDASAR PADA METABOLISME DNA
Purwoko dkk. **KO-211**
38. PRODUKSI PENGEMBANGAN PROTEIN ANTIHYPERTENSI GENERASI BARU DARI *Gnetum gnemon* PROTEIN SEBAGAI BAHAN NUTRACEUTICAL KOMERSIAL
T.A. Siswoyo & B. Sugiharto **KO-217**
39. PENGEMBANGAN VAKSIN HEPATITIS B BERBASIS PROTEIN REKOMBINAN SUBUNIT INDONESIA
Neni Nurainy dkk. **KO-223**
40. PENGEMBANGAN PROTEIN ANTIKANKER DARI KAPANG ENDOFIT INDIGENOUS LAUT INDONESIA *Xylaria psidii* KT30
Kustiariyah Tarman dkk. **KO-228**
41. SELEKSI APTAMER-ANTI CANDIDA ALBICANS UNTUK MENGHAMBAT PEMBENTUKAN BIOFILM
B.M. Bachtiar & E.W. Bachtiar **KO-232**
42. KONSERVASI KEANEKARAGAMAN HAYATI HUTAN KERANGAS BERBASIS PENEMUAN BIOAKTIVITAS TUMBUHAN SEBAGAI ANTIDIABETES
Kissingger dkk. **KO-238**
43. AKTIFITAS TANAMAN ASLI INDONESIA PUSPA (*SCHIMA WALLICHII*) SEBAGAI SENYAWA ANTIMALARIA BARU
Melisa I. Barliana dkk. **KO-242**

F. TIK

1. DESAIN DAN PEMBUATAN POWER AMPLIFIER RF DAYA TINGGI (ORDE KILOWATT)
Pamungkas Daud dkk. **TI-1**
2. PENGEMBANGAN KONTEN MIDDLEWARE INTERAKTIF PADA SISTEM SIARAN TV DIGITAL DI INDONESIA
Hary Budiarto & S.M. Prasetyo **TI-5**
3. PERANGKAT PEMBACA KTP ELEKTRONIK MANDIRI UNTUK INDUSTRI NASIONAL
Dwidharma Priyasta **TI-10**
4. PENGEMBANGAN SISTEM COMPUTER AIDED DIAGNOSIS BERBASIS FREE OPEN SOURCE SOFTWARE
Anto Satriyo Nugroho dkk. **TI-15**
5. PERANCANGAN DAN PROTOTYPING SISTEM PEMANTAU LALU LINTAS BERBASIS VIDEO PROCESSING DALAM Mendukung INTELLIGENT TRANSPORTATION SYSTEM
Jangkung Raharjo dkk. **TI-20**
6. DESAIN DAN REALISASI ANTENA MOBILE BROADBAND VSAT PITA KU-BAND/KA-BAND DENGAN KEMAMPUAN AUTO BEAM STEERING
Sugihartono & Joko Suryana **TI-25**
7. SIMULASI EVAKUASI TSUNAMI BERBASIS MULTIAGENT SEBAGAI MEDIA EDUKASI KEBENCANAAN
Khairul Munadi dkk. **TI-33**
8. APLIKASI JARINGAN SENSOR NIRKABEL UNTUK MONITORING MEDIS DI DAERAH BENCANA
Muhammad Niswar dkk. **TI-39**
9. PENGEMBANGAN STANDAR KEAMANAN BAGI APLIKASI DAN SISTEM E-VOTING NASIONAL
Hammam Riza dkk. **TI-45**
10. INTEGRASI SISTEM INFORMASI JARINGAN SENSOR HIDROLOGI NIRKABEL DAN MODEL HIDRODINAMIK BERBASIS GIS UNTUK PERINGATAN DINI BENCANA BANJIR
Zahir Zainuddin dkk. **TI-50**
11. KEGIATAN PENELITIAN MODEL e-LIVESTOCK INDONESIA SEBAGAI SUATU SISTEM e-GOVERNMENT UNTUK KETAHANAN DAN KEAMANAN SUMBERDAYA SAPI POTONG NASIONAL
Arief Ramadhan dkk. **TI-55**
12. SISTEM KENDALI DAN MUATAN QUADCOPTER SEBAGAI SISTEM PENDUKUNG EVAKUASI BENCANA
Ahmad Ashari dkk. **TI-59**

G. TRANSPORTASI

1. RANCANG BANGUN KAPAL HIBRID TRIMARAN SEBAGAI ANGKUTAN PENUMPANG ANTAR PULAU
Aries Sulisetyono dkk. **TR-1**
2. MCST-INTELLIGENT AUTOPILOT SHIP SYSTEM INCREASING SAFETY IN SEA NAVIGATION
Aulia Siti Aisjah dkk. **TR-9**
3. PENGEMBANGAN MODULASI LEBAR PULSA DIJITAL UNTUK SISTEM KENDALI PROPULSI KERETA KRDE/KRL
M.A. Purwoadi dkk. **TR-16**
4. PENGEMBANGAN PERANGKAT SIMULASI MARINE TRAFFIC MELALUI INTEGRASI AUTOMATIC IDENTIFICATION SYSTEM (AIS) DAN GEOGRAPHICAL INFORMATION SYSTEM (GIS)
Ketut Buda Artana dkk. **TR-21**

5.	PENGEMBANGAN GENERATOR GAS H ₂ O ₂ JENIS WET DAN DRY CELL 6 RUANG UNTUK KENDARAAN BERMESIN INJEKSI 1300CC <i>Harus L.G. dkk.</i>	TR-29
6.	PENGEMBANGAN ELEKTROLIT PADAT BERBASIS KITOSAN UNTUK BATERAI KENDARAAN LISTRIK <i>Sudaryanto dkk.</i>	TR-35
7.	UJI HIDRODINAMIKA DESAIN DERMAGA APUNG MODULAR SEBAGAI TEKNOLOGI ALTERNATIF DALAM MEMBANGUN DERMAGA PERINTIS DI INDONESIA BAGIAN TIMUR <i>Prio Sasoko & Abdul Ghofur</i>	TR-42
8.	SISTEM KEAMANAN KERETA API DENGAN MENGGUNAKAN GPS SEBAGAI PEMANTAU JALUR DAN POSISI SARANA <i>Yudi Yuliyus M. dkk.</i>	TR-46
9.	KAJIAN TAKSONOMI KECELAKAAN KERETA API DI INDONESIA MENGGUNAKAN HUMAN FACTORS ANALYSIS AND CLASSIFICATION SYSTEM (HFACS) <i>H. Iridiastadi & E. Izazaya</i>	TR-51
10.	PEREKAYASAAN NANOSILIKA BERBAHAN BAKU SILIKA LOKAL SEBAGAI FILLER KOMPON KARET RUBBER AIR BAG PELUNCUR KAPAL DARI GALANGAN <i>Siswanto dkk.</i>	TR-56
11.	RANCANG BANGUN STRETCHING TECHNOLOGY PADA PENGELASAN PLAT TIPIS BERPENGUAT <i>Triyono dkk.</i>	TR-60
12.	STUDI PERFORMANSI KENDARAAN MULTIGUNA PEDESAAN <i>Yohanes & Agus S. Pramono</i>	TR-65
13.	PENGEMBANGAN PADUAN ALUMINIUM-NIKEL BRONZE UNTUK APLIKASI MODEL BALING-BALING KAPAL PENUMPANG BERDAUN LIMA PADA IKM PENGECORAN LOGAM DI KABUPATEN TEGAL <i>Iwan Setyadi & Arie Hendarto</i>	TR-72
14.	KAJIAN DISAIN KAPAL CEPAT BERBAHAN ALUMINIUM SEBAGAI SARANA TRANSPORTASI SUNGAI DAN LAUT YANG AMAN, NYAMAN DAN RAMAH LINGKUNGAN <i>Sahlan dkk.</i>	TR-81
15.	RANCANG BANGUN KAPAL HYBRID TRIMARAN YANG HANDAL DAN EFISIEN <i>Totok Yulianto dkk.</i>	TR-87
16.	UJI PULLOUT STRAP GEOSINTETIK REINFORCED SOIL RETAINING WALL PRASARANA KERETA API <i>Widjojo A. Prakoso dkk.</i>	TR-92
17.	KENDALI PROPULSI KRDE UNTUK MENDUKUNG ATP <i>Ihsan Mahyudin</i>	TR-99



Penerbit

Asisten Deputi Relevansi Program Riset Iptek
Deputi Bidang Relevansi dan Produktivitas Iptek
KEMENTERIAN RISET DAN TEKNOLOGI

Gedung II BPPT Lt.21 Jl.MH.Thamrin 8 Jakarta
Telp. (021) 3169840, Fax. (021) 3101728
email: insinas@ristek.go.id
www.ristek.go.id