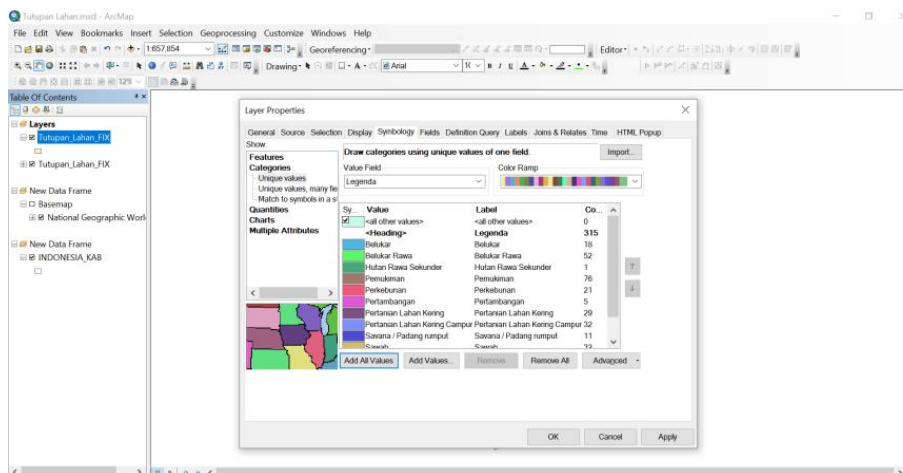
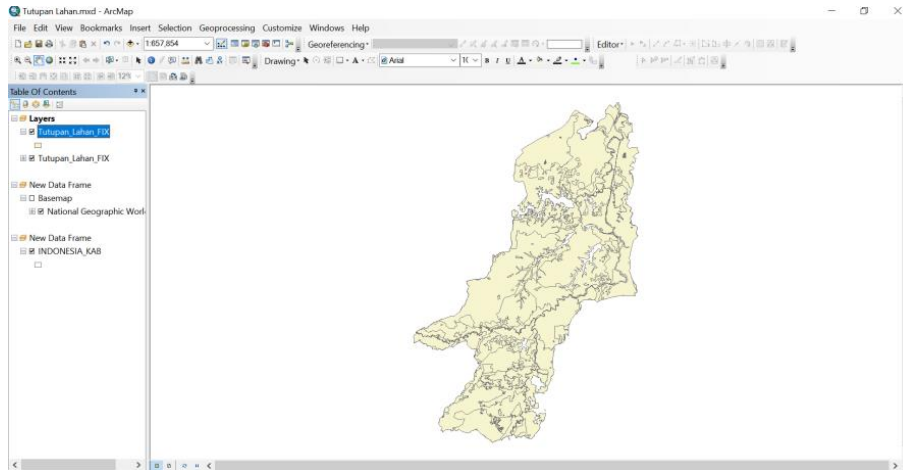


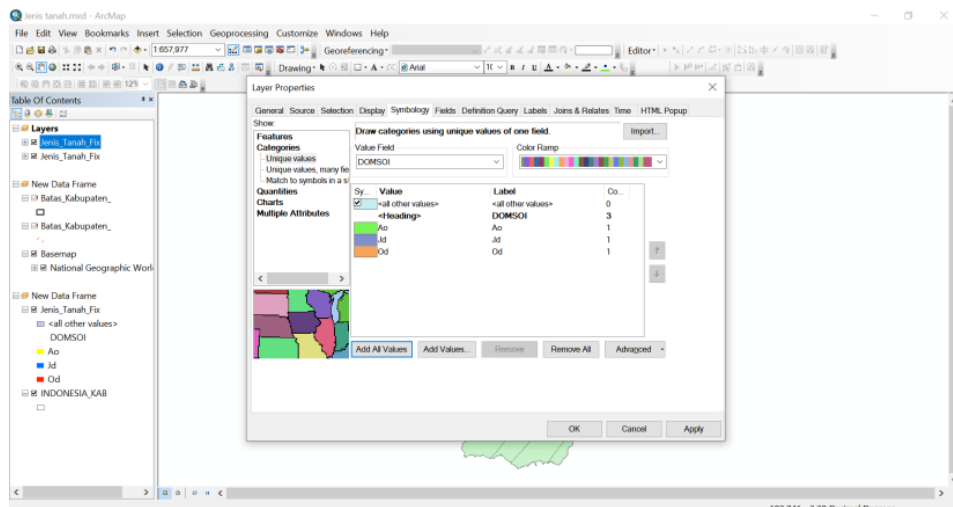
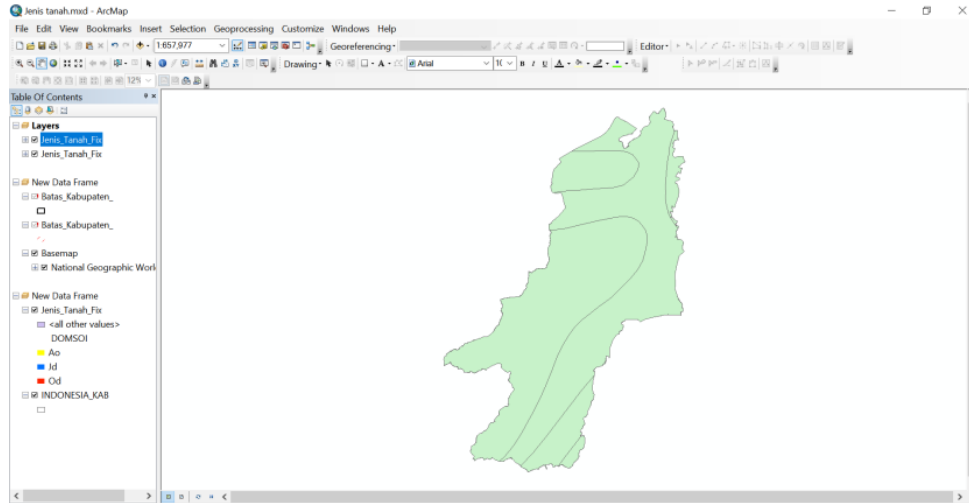
LAMPIRAN

LAMPIRAN PETA TUTUPAN LAHAN



ID	Shape	OBJECTID_1	NAME	Provinsi	PL_15_R	Legenda	Add Field
0	Polygon ZM	429934	Sumatera Selatan	Sumatera Selatan	2007	Belukar	1274
1	Polygon ZM	429936	Sumatera Selatan	Sumatera Selatan	2007	Belukar	5888
2	Polygon ZM	429960	Sumatera Selatan	Sumatera Selatan	2007	Belukar	3431
3	Polygon ZM	429967	Sumatera Selatan	Sumatera Selatan	2007	Belukar	2086
4	Polygon ZM	429970	Sumatera Selatan	Sumatera Selatan	2007	Belukar	7165
5	Polygon ZM	429972	Sumatera Selatan	Sumatera Selatan	2007	Belukar	9989
6	Polygon ZM	429978	Sumatera Selatan	Sumatera Selatan	2007	Belukar	9475
7	Polygon ZM	430002	Sumatera Selatan	Sumatera Selatan	2007	Belukar	4598
8	Polygon ZM	430006	Sumatera Selatan	Sumatera Selatan	2007	Belukar	4713
9	Polygon ZM	430015	Sumatera Selatan	Sumatera Selatan	2007	Belukar	1126
10	Polygon ZM	430017	Sumatera Selatan	Sumatera Selatan	2007	Belukar	969
11	Polygon ZM	430022	Sumatera Selatan	Sumatera Selatan	2007	Belukar	7045
12	Polygon ZM	430063	Sumatera Selatan	Sumatera Selatan	2007	Belukar	2502
13	Polygon ZM	430064	Sumatera Selatan	Sumatera Selatan	2007	Belukar	7036
14	Polygon ZM	430089	Sumatera Selatan	Sumatera Selatan	2007	Belukar	1021
15	Polygon ZM	430110	Sumatera Selatan	Sumatera Selatan	2007	Belukar	5348
16	Polygon ZM	430118	Sumatera Selatan	Sumatera Selatan	2007	Belukar	2161
17	Polygon ZM	430162	Sumatera Selatan	Sumatera Selatan	2007	Belukar	1321
18	Polygon ZM	430629	Sumatera Selatan	Sumatera Selatan	2014	Tanah Terbuka	11.1
19	Polygon ZM	431175	Sumatera Selatan	Sumatera Selatan	2009	Pertanian Lahan Kering	30338.8142889556
20	Polygon ZM	431873	Sumatera Selatan	Sumatera Selatan	2010	Perkebunan	5148.95766929647
21	Polygon ZM	431881	Sumatera Selatan	Sumatera Selatan	2010	Perkebunan	25600.0629920899
22	Polygon ZM	432271	Sumatera Selatan	Sumatera Selatan	2010	Perkebunan	11725.14244917507
23	Polygon ZM	432324	Sumatera Selatan	Sumatera Selatan	2010	Perkebunan	69128.7870559912
24	Polygon ZM	432428	Sumatera Selatan	Sumatera Selatan	2010	Perkebunan	22784.4455697878
25	Polygon ZM	432512	Sumatera Selatan	Sumatera Selatan	2010	Perkebunan	44008.3380784452
26	Polygon ZM	432629	Sumatera Selatan	Sumatera Selatan	2010	Perkebunan	73906.8643339271
27	Polygon ZM	432882	Sumatera Selatan	Sumatera Selatan	2010	Perkebunan	111.194799999312
28	Polygon ZM	432884	Sumatera Selatan	Sumatera Selatan	2010	Perkebunan	5683.157929938515
29	Polygon ZM	432888	Sumatera Selatan	Sumatera Selatan	2010	Perkebunan	116.7024000474
30	Polygon ZM	432875	Sumatera Selatan	Sumatera Selatan	2010	Perkebunan	6729.22577593886
31	Polygon ZM	432971	Sumatera Selatan	Sumatera Selatan	2010	Perkebunan	97438.8333405837
32	Polygon ZM	433080	Sumatera Selatan	Sumatera Selatan	2010	Perkebunan	111.194799999312
33	Polygon ZM	433091	Sumatera Selatan	Sumatera Selatan	2010	Perkebunan	111.194799999312
34	Polygon ZM	433094	Sumatera Selatan	Sumatera Selatan	2010	Perkebunan	111.194799999312
35	Polygon ZM	433139	Sumatera Selatan	Sumatera Selatan	2010	Perkebunan	267778.450008958
36	Polygon ZM	433149	Sumatera Selatan	Sumatera Selatan	2010	Perkebunan	5124.07602028663
37	Polygon ZM	433156	Sumatera Selatan	Sumatera Selatan	2010	Perkebunan	13691.7436271734
38	Polygon ZM	433159	Sumatera Selatan	Sumatera Selatan	2010	Perkebunan	111.194999998797

LAMPIRAN PETA JENIS TANAH



Table

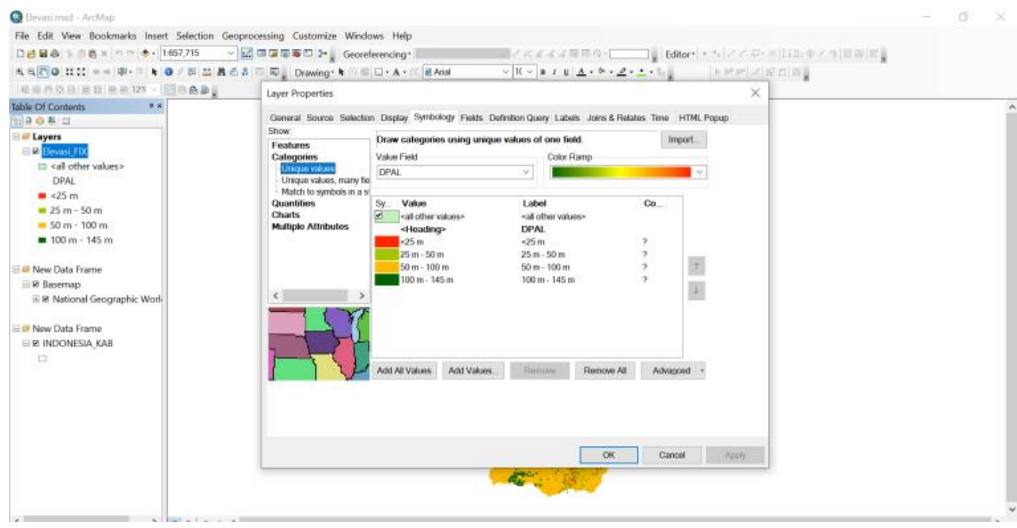
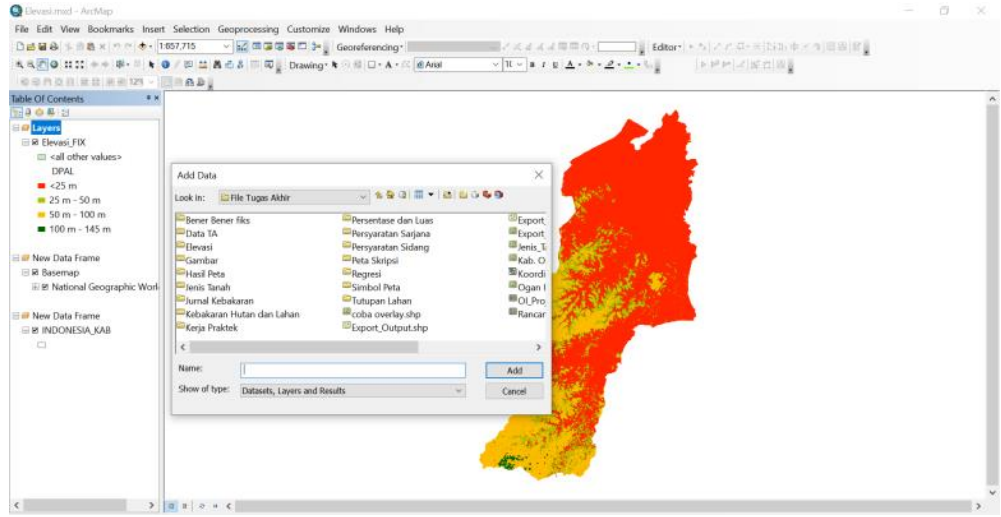
Jenis_Tanah_Fix

FID	Shape	OBJECTID	SNUM	FAOSOIL	DOMSOI	CNTCODE	CNTNAME	SQKM	COUNTRY	Kelas_Th	Luas_Area
0	Polygon ZM	536	37473812-23a	Jd	101 ID	12489	INDONESIA	1	2.9077830696323		
1	Polygon ZM	670	45810G20-a	Od	101 ID	220	INDONESIA	5	0.530402768059023		
2	Polygon ZM	679	3653Aa92-23b	Ao	101 ID	7060	INDONESIA	1	2.81915110836965		

(0 out of 3 Selected)

Jenis_Tanah_Fix

LAMPIRAN PETA ELEVASI



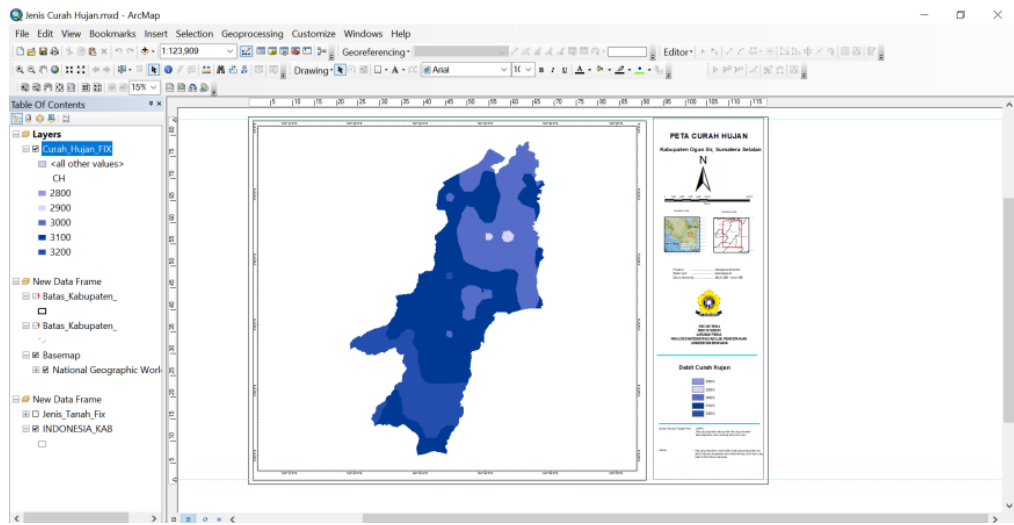
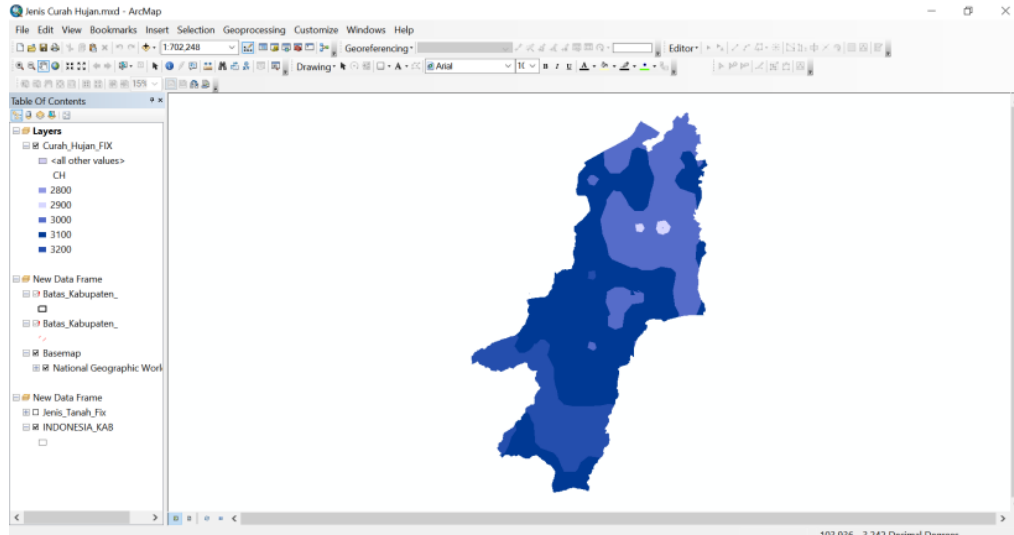
Table

FID	Shape	OBJECTID	DPAL	Shape_Leng	Shape_Area	Kelas_EL	Luas_Area
0	Polygon	1	<25 m	35.331849	0.1003145		130547.125026
1	Polygon	2	100 m - 145 m	1.783197	0.0010041		1232.176003
2	Polygon	3	25 m - 50 m	60.692422	0.0243431		29887.990732
3	Polygon	4	50 m - 100 m	29.723272	0.0411551		50525.526997

Add Field dialog box:

Name: Kelas_EL
 Type: Short Integer
 Field Properties: Precision: 0

LAMPIRAN PETA CURAH HUJAN



Table

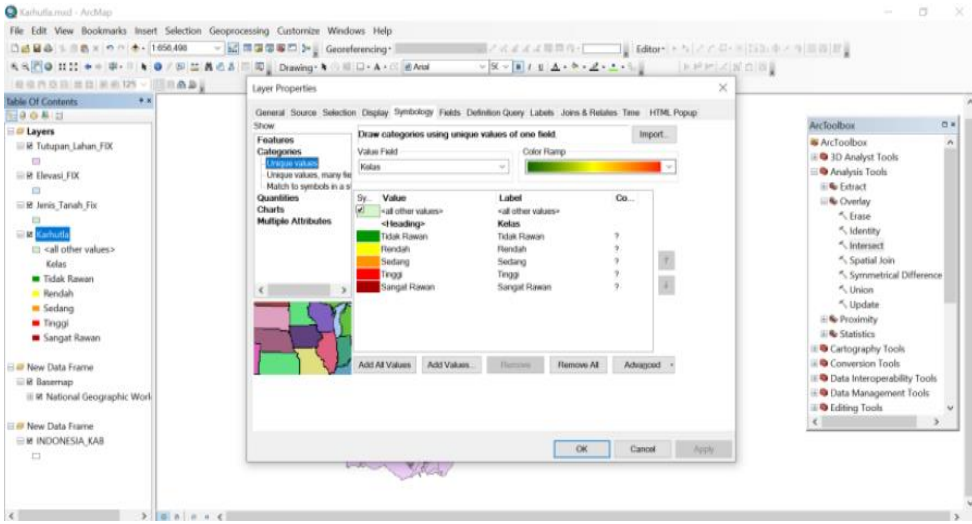
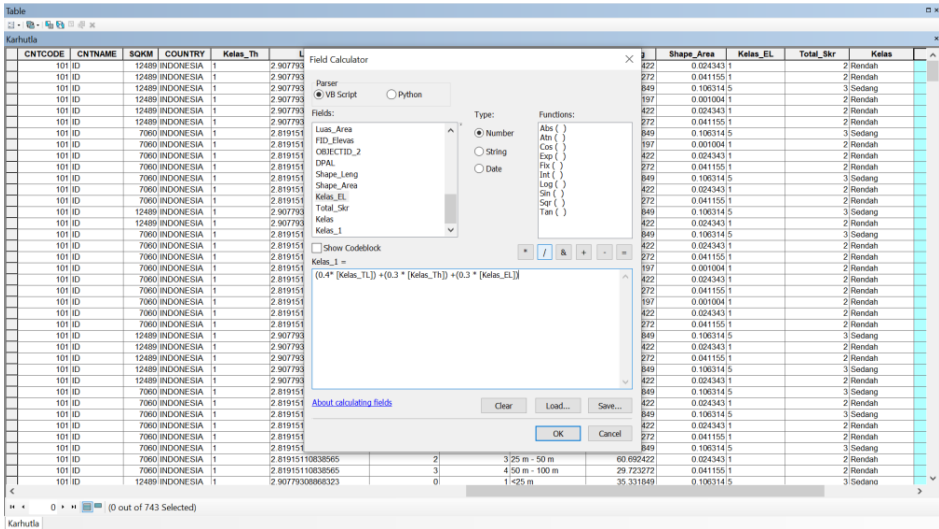
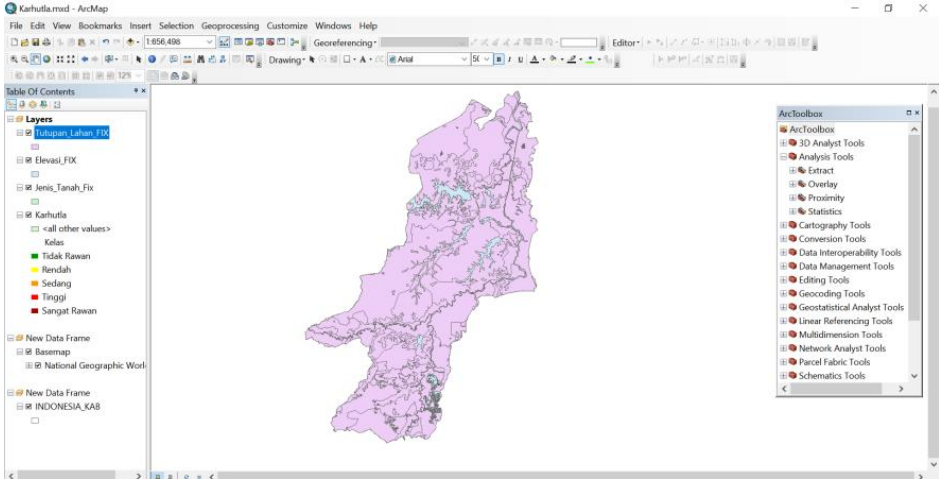
Curah_Hujan_FIX

FID	Shape	ID	GRIDCODE	CH	Kelas_CH
0	Polygon ZM	7		3,3000	0,666
1	Polygon ZM	9		4,3100	0,333
2	Polygon ZM	11		1,2800	0,666
3	Polygon ZM	12		2,2900	0,666
4	Polygon ZM	13		2,2900	0,666
5	Polygon ZM	15		5,3200	0,333
6	Polygon ZM	16		3,3000	0,666
7	Polygon ZM	18		3,3000	0,666
8	Polygon ZM	19		3,3000	0,666
9	Polygon ZM	20		3,3000	0,666
10	Polygon ZM	21		3,3000	0,666
11	Polygon ZM	24		4,3100	0,333
12	Polygon ZM	25		5,3200	0,333
13	Polygon ZM	26		4,3100	0,333

(0 out of 14 Selected)

Curah_Hujan_FIX

LAMPIRAN PETA KARHUTLA PENELITIAN



LAMPIRAN METODE REGRESI LINEAR BERGANDA

	A	B	C	D	E
1	Tutupan Lahan (X1)	Jenis Tanah (X2)	Elevasi (X3)	Curah Hujan (X4)	Titik Hotspot (Y)
2	3	1	1	0.666	2
3	3	1	1	0.666	2
4	3	1	5	0.666	1
5	3	1	1	0.666	2
6	3	1	1	0.666	2
7	3	1	1	0.666	1
8	3	1	5	0.666	1
9	3	1	0.666	0.666	2
10	3	1	1	0.666	1
11	3	1	1	0.666	2
12	3	1	5	0.666	2
13	3	1	1	0.666	1
14	3	1	1	0.666	2
15	3	1	5	0.666	2
16	3	1	1	0.666	2
17	3	1	5	0.666	3
18	3	1	1	0.666	2
19	3	1	1	0.666	1
20	3	1	1	0.666	1
21	3	1	1	0.666	2

0.0153544789849569

SUMMARY OUTPUT					
3	Regression Statistics				
4	Multiple R 0.2452				
5	R Square 0.060123				
6	Adjusted R 0.037199				
7	Standard Error 0.78673				
8	Observations 169				
ANOVA					
df	SS	MS	F	Significance F	
12	Regression 4	6.493273	1.623318	2.622725	0.036719
13	Residual	164	101.5067	0.618943	
14	Total	168	108		

	Coefficient	Standard Error	t Stat	P-value	Lower 95%	Upper 95%	Lower 95.0%	Upper 95.0%
17	Intercept	1.210172	0.395445	3.060278	0.002584	0.429352	1.990992	0.429352
18	Tutupan L	-0.21842	0.118394	-1.84485	0.066864	-0.45219	0.015354	-0.45219
19	Jenis Tana	0.465925	0.19917	2.339336	0.020523	0.072657	0.859193	0.072657
20	Elevasi (X	-0.02652	0.031626	-0.83865	0.402884	-0.08897	0.035923	-0.08897
21	Curah Huj	0.74497	0.390247	1.908969	0.058012	-0.02559	1.515526	-0.02559

FID	Shape	FID_Elevas	OBJECTID	DPAL	Shape_Leng	Shape_Area	Kelas_EL	Luas_Area	FID_Tutupan	OBJECTID_1	NAME	Provinsi	PL_19_R	Legenda	Luas_Kc
1	Polygon ZM	0	1-25 m	35.331849	0.1063145	130547.125026	1	429930	Sumatera Selatan	Sumatera Selatan	2007	Belukar	5889.716865		
2	Polygon ZM	0	1-25 m	35.331849	0.1063145	130547.125026	2	429960	Sumatera Selatan	Sumatera Selatan	2007	Belukar	34316.96815		
3	Polygon ZM	0	1-25 m	35.331849	0.1063145	130547.125026	2	429967	Sumatera Selatan	Sumatera Selatan	2007	Belukar	20862.86332		
4	Polygon ZM	0	1-25 m	35.331849	0.1063145	130547.125026	3	429967	Sumatera Selatan	Sumatera Selatan	2007	Belukar	20862.86332		
5	Polygon ZM	0	1-25 m	35.331849	0.1063145	130547.125026	4	429970	Sumatera Selatan	Sumatera Selatan	2007	Belukar	7163.276524		
6	Polygon ZM	0	1-25 m	35.331849	0.1063145	130547.125026	4	429970	Sumatera Selatan	Sumatera Selatan	2007	Belukar	7163.276524		
7	Polygon ZM	0	1-25 m	35.331849	0.1063145	130547.125026			Sumatera Selatan	Sumatera Selatan	2007	Belukar	4589.016959		
8	Polygon ZM	0	1-25 m	35.331849	0.1063145	130547.125026			Sumatera Selatan	Sumatera Selatan	2007	Belukar	4713.37317		
9	Polygon ZM	0	1-25 m	35.331849	0.1063145	130547.125026			Sumatera Selatan	Sumatera Selatan	2007	Belukar	4713.37317		
10	Polygon ZM	0	1-25 m	35.331849	0.1063145	130547.125026			Sumatera Selatan	Sumatera Selatan	2007	Belukar	4713.37317		
11	Polygon ZM	0	1-25 m	35.331849	0.1063145	130547.125026			Sumatera Selatan	Sumatera Selatan	2007	Belukar	11249.64054		
12	Polygon ZM	0	1-25 m	35.331849	0.1063145	130547.125026			Sumatera Selatan	Sumatera Selatan	2007	Belukar	11249.64054		
13	Polygon ZM	0	1-25 m	35.331849	0.1063145	130547.125026			Sumatera Selatan	Sumatera Selatan	2007	Belukar	999.884670		
14	Polygon ZM	0	1-25 m	35.331849	0.1063145	130547.125026			Sumatera Selatan	Sumatera Selatan	2007	Belukar	7045.211262		
15	Polygon ZM	0	1-25 m	35.331849	0.1063145	130547.125026			Sumatera Selatan	Sumatera Selatan	2007	Belukar	25033.71052		
16	Polygon ZM	0	1-25 m	35.331849	0.1063145	130547.125026			Sumatera Selatan	Sumatera Selatan	2007	Belukar	999.884670		
17	Polygon ZM	0	1-25 m	35.331849	0.1063145	130547.125026			Sumatera Selatan	Sumatera Selatan	2007	Belukar	25033.71052		
18	Polygon ZM	0	1-25 m	35.331849	0.1063145	130547.125026			Sumatera Selatan	Sumatera Selatan	2007	Belukar	7039.916850		
19	Polygon ZM	0	1-25 m	35.331849	0.1063145	130547.125026			Sumatera Selatan	Sumatera Selatan	2007	Belukar	10214.53757		
20	Polygon ZM	0	1-25 m	35.331849	0.1063145	130547.125026			Sumatera Selatan	Sumatera Selatan	2007	Belukar	5349.097169		
21	Polygon ZM	0	1-25 m	35.331849	0.1063145	130547.125026			Sumatera Selatan	Sumatera Selatan	2007	Belukar	5349.097169		
22	Polygon ZM	0	1-25 m	35.331849	0.1063145	130547.125026			Sumatera Selatan	Sumatera Selatan	2007	Belukar	2167.603602		
23	Polygon ZM	0	1-25 m	35.331849	0.1063145	130547.125026			Sumatera Selatan	Sumatera Selatan	2007	Belukar	2167.603602		
24	Polygon ZM	0	1-25 m	35.331849	0.1063145	130547.125026			Sumatera Selatan	Sumatera Selatan	2007	Belukar	1321.101631		
25	Polygon ZM	0	1-25 m	35.331849	0.1063145	130547.125026			Sumatera Selatan	Sumatera Selatan	2014	lahan Terbuka	11.10640460		
26	Polygon ZM	0	1-25 m	35.331849	0.1063145	130547.125026			Sumatera Selatan	Sumatera Selatan	2009	Pertanian Lahan Kering	30034.51424		
27	Polygon ZM	0	1-25 m	35.331849	0.1063145	130547.125026			Sumatera Selatan	Sumatera Selatan	2009	Pertanian Lahan Kering	30034.51424		
28	Polygon ZM	0	1-25 m	35.331849	0.1063145	130547.125026	21	432181	Sumatera Selatan	Sumatera Selatan	2010	Perkebunan	25600.06299		
29	Polygon ZM	0	1-25 m	35.331849	0.1063145	130547.125026	21	432181	Sumatera Selatan	Sumatera Selatan	2010	Perkebunan	25600.06299		
30	Polygon ZM	0	1-25 m	35.331849	0.1063145	130547.125026	21	432181	Sumatera Selatan	Sumatera Selatan	2010	Perkebunan	25600.06299		
31	Polygon ZM	0	1-25 m	35.331849	0.1063145	130547.125026	21	432181	Sumatera Selatan	Sumatera Selatan	2010	Perkebunan	25600.06299		
32	Polygon ZM	0	1-25 m	35.331849	0.1063145	130547.125026	22	432224	Sumatera Selatan	Sumatera Selatan	2010	Perkebunan	11725.142940		
33	Polygon ZM	0	1-25 m	35.331849	0.1063145	130547.125026	23	432324	Sumatera Selatan	Sumatera Selatan	2010	Perkebunan	88128.78705		
34	Polygon ZM	0	1-25 m	35.331849	0.1063145	130547.125026	23	432324	Sumatera Selatan	Sumatera Selatan	2010	Perkebunan	88128.78705		
35	Polygon ZM	0	1-25 m	35.331849	0.1063145	130547.125026	23	432324	Sumatera Selatan	Sumatera Selatan	2010	Perkebunan	88128.78705		
36	Polygon ZM	0	1-25 m	35.331849	0.1063145	130547.125026	23	432324	Sumatera Selatan	Sumatera Selatan	2010	Perkebunan	88128.78705		
37	Polygon ZM	0	1-25 m	35.331849	0.1063145	130547.125026	23	432324	Sumatera Selatan	Sumatera Selatan	2010	Perkebunan	88128.78705		
38	Polygon ZM	0	1-25 m	35.331849	0.1063145	130547.125026	23	432324	Sumatera Selatan	Sumatera Selatan	2010	Perkebunan	88128.78705		